



## Sustainability Monitoring and Assessment Routine (SMART)

Christian Schader  
 NBFF  
 Bio Schand Münsingen  
 24 November 2017

## GRI Nachhaltigkeitsberichte

### McDonald's 2012 HIGHLIGHTS Global Sustainability

**Food**

In France, McDonald's is the #1 restaurant where children eat fruit.

**100 MILLION** In the U.S., we anticipate introducing 100 million cups of fruit into children's diets through the Happy Meal®.

**95%** of McDonald's restaurants offer Happy Meals with a fruit, vegetable or low-fat or fat-free dairy option.

**Sourcing**

**100%** of our coffee served in Europe, Australia and New Zealand comes from Rainforest Alliance Certified® or UTZ Certified farms.

We are founding board members of the **GLOBAL ROUNDTABLE FOR SUSTAINABLE BEEF** and also participate in sustainable beef initiatives in Australia, Brazil and the U.K.

**100%** of our suppliers have signed our Code of Conduct.

**Planet**

We are enabling improved control of heating and cooling systems, lighting and signage through ENERGY MANAGEMENT systems.

**5.1%** decrease in energy used per guest count (estimated restaurant average kWh/GC).

**Community**

In 2011, our local economic impacts totaled **\$2.1 BILLION**.

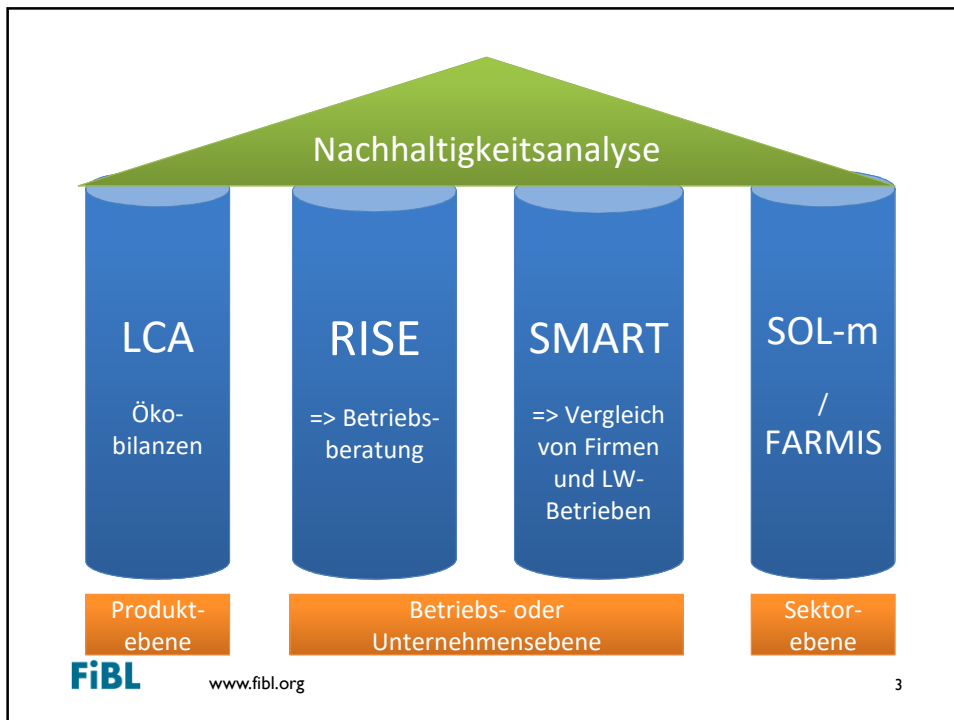
**40%** increase in LOCAL ECONOMIC INVESTMENTS in eight of our top nine markets.

**People**

We strengthened alignment around the important role of our **EMPLOYEE VALUE PROPOSITION**, which emphasizes trends and family, flexibility and future.

**86%** of our managers meet the person they report to supports their professional development.

**40%** increase in number of worldwide top management team who are women.



## Was bedeutet "Nachhaltigkeit« im Lebensmittelsektor?

GOOD GOVERNANCE			
CORPORATE ETHICS	Mission Statement		Dual Diligence
ACCOUNTABILITY	Human-Audit	Responsibility	Transparency
PARTICIPATION	Stakeholder Dialogue	grievance Procedures	Conflict Resolution
ROLE OF LAW	Integrity	Remedy, Restitution & Reversion	Clear Responsibility    Resource Appropriation
HOISTIC MANAGEMENT	Sustainability Management Plan		Full-Cost Accounting

ENVIRONMENTAL INTEGRITY			
ATMOSPHERE	Greenhouse Gases		Air Quality
WATER	Water Withdrawal		Water Quality
LAND	Soil Quality		Land Degradation
BIODIVERSITY	Ecosystem Diversity	Species Diversity	Genetic Diversity
MATERIALS & ENERGY	Material Use	Energy Use	Waste Reduction & Disposal
ANIMAL WELFARE	Animal Health		Freedom from Stress

ECONOMIC RESILIENCE				
INVESTMENT	Internal Investment	Community Investment	Long/Ranging Investment	Profitability
VULNERABILITY	Stability of Production	Stability of Supply	Stability of Market	Liquidity    Risk Management
PRODUCT QUALITY & INFORMATION	Food Safety		Food Quality	Product Information
LOCAL ECONOMY		Value Creation		Local Procurement

SOCIAL WELL-BEING			
DECENT LIVELIHOOD	Quality of Life	Capacity Development	Fair Access to Means of Production
FAIR TRADING PRACTICES	Responsible Buyers		Rights of Suppliers
LABOUR RIGHTS	Employment Relations	Forced labour	Child labour    Freedom of Association & Right to Organising
EQUITY	Non-Discrimination	Gender Equality	Support to Vulnerable People
HUMAN SAFETY & HEALTH	Workplace Safety and Health Provisions		Public Health
CULTURAL DIVERSITY	Indigenous Knowledge		Food Sovereignty

Nachhaltigkeit umfassend definiert:

4 Dimensionen

21 Themen

58 Unterthemen

Spezifische Zielvorgaben:

Idealzustand für jedes Unterthema skizziert

 Food and Agriculture Organization of the United Nations

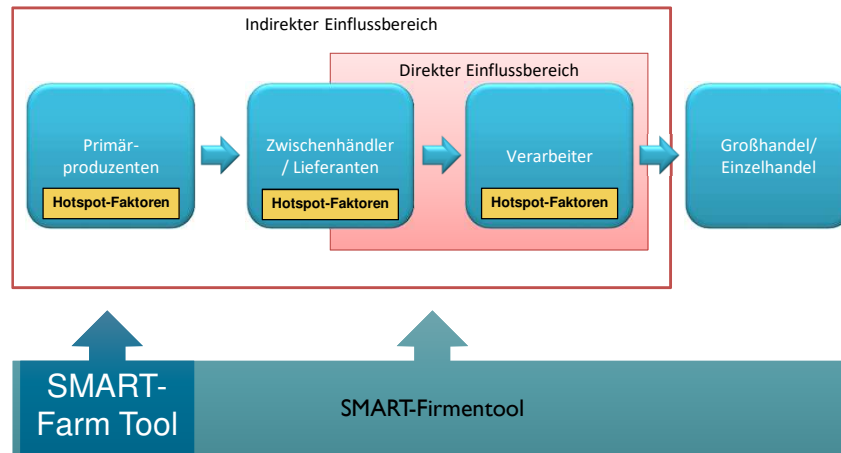
 SAFA  
SUSTAINABILITY ASSESSMENT OF FOOD AND AGRICULTURE SYSTEMS

<http://www.fao.org/nr/sustainability/sustainability-assessments-safa/en/>

**FiBL**      www.fibl.org

4

## Anwendungsbeispiel 1: Analyse eines Verarbeiters

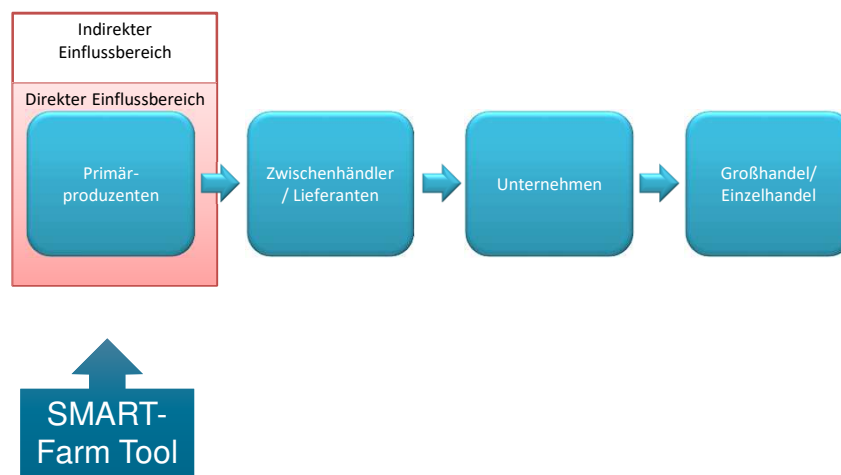


**FiBL**

[www.fibl.org](http://www.fibl.org)

5

## Anwendungsbeispiel 2: Vergleich von landwirtschaftlichen Betrieben



**FiBL**

[www.fibl.org](http://www.fibl.org)

6

## SMART-Farm Tool: Eigenschaften (1)

Global anwendbar, global vergleichbar nach 58 Zielen in den FAO-SAFA Guidelines

- Bisher etwa 3500 Betriebe mit SMART bewertet (Schweiz, Deutschland, Österreich, Ungarn, Kenia, Ghana, Uganda, Costa Rica, Dominikanische Republik, Mexiko)
- Für alle Betriebstypen und -größen verwendbar: Ackerbau, Gemüse (einschliesslich Unterglasanbau), Obst, Baumschulen, Weinbau, Grünland/Futterbau, Rinder, Milchvieh, Schweine, Ziegen, Schafe, Geflügel, Bienen, Aquakultur)

Methodik unabhängig und wissenschaftsbasiert

- Auf Basis wissenschaftlicher Erkenntnisse
- Entwicklung unabhängig von Industrie oder Verbänden
- Nicht auf ein bestimmtes Unternehmen zugeschnitten sondern allgemeiner Ansatz mit verschiedenen Anwendungsmöglichkeiten

Komplementär zu und kombinierbar mit RISE

- Nicht Berater geht auf den Betrieb sondern „Auditor“
- Harmonisierung von Standarddaten
- Idealfall RISE und SMART im Paket anbieten

**FiBL**

[www.fibl.org](http://www.fibl.org)

7

## SMART-Farm Tool: Eigenschaften (2)

Einheitlichkeit, Reproduzierbarkeit

- 1-2 Wöchiges Trainingscurriculum für SMART-Auditoren inkl. praktischer Prüfung
- Begutachtung der Bewertung durch 2. Auditor

Geeignet für grossflächiges Monitoring einer grossen Anzahl von Betrieben

- Niedrige Kosten (max. 3 h pro Betrieb)
- Automatisiert, soweit wie möglich
- Nötige Daten müssen verfügbar sein

Abdeckung aller relevanter Nachhaltigkeitsthemen und deren Haupteinflussgrößen

Transparent, um die Haupteinflussgrößen auf ein Ergebnis erklären zu können

Version 3.0:

- 327 Indikatoren, teilweise spezifisch für einzelne Betriebszweige
- Berücksichtigung von Zielkonflikten und Synergien zwischen Themen
- 1769 Wirkungsbeziehungen zwischen Indikatoren und Themen werden abgebildet

**FiBL**

[www.fibl.org](http://www.fibl.org)

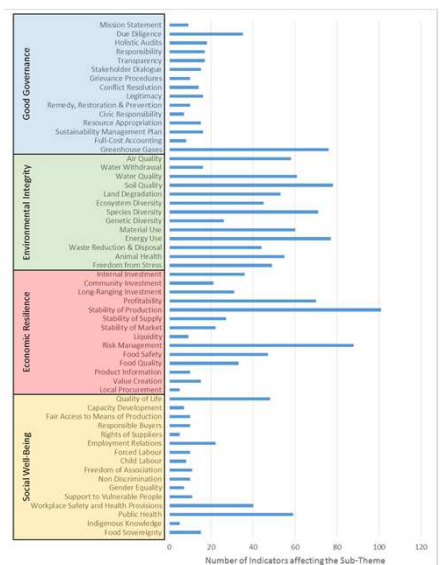
8

## Datenerhebung auf den Betrieben

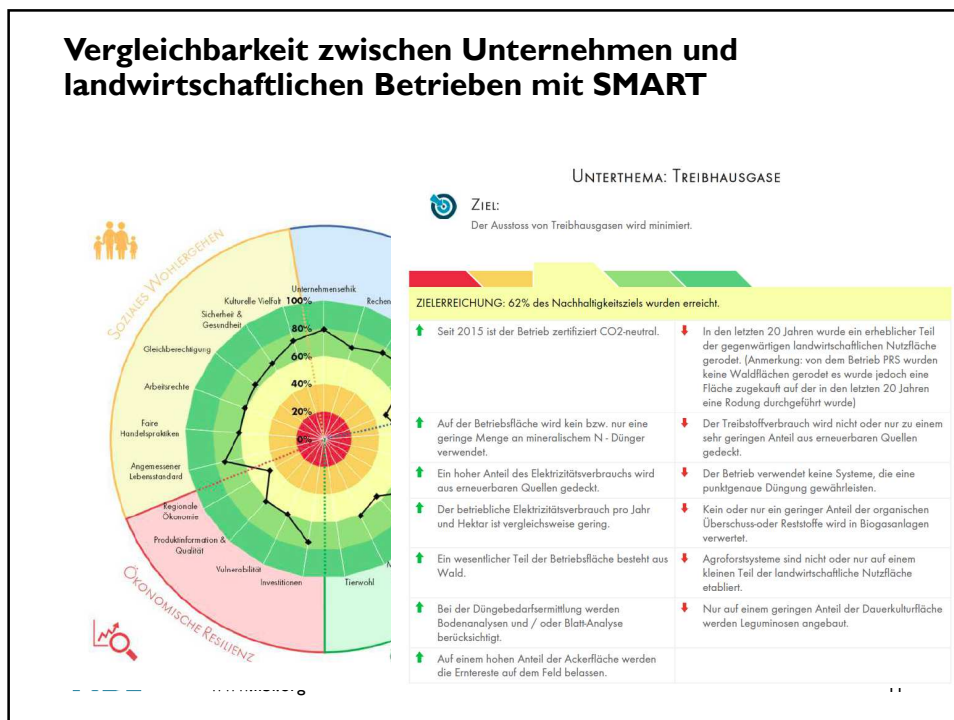


## Anzahl der Indikatoren zur Messung der Nachhaltigkeit

- Multikriterienanalyse
- 327 Indikatoren
- Etwa 1700 Wirkungsbeziehungen
- Durchschnittlich etwa 30 Indikatoren zur Messung der Zielerreichung pro Themengebiet der SAFA Leitlinien



## Vergleichbarkeit zwischen Unternehmen und landwirtschaftlichen Betrieben mit SMART



## Schlussfolgerungen zur Eignung des SMART-Farm Tool

- Für bestimmte Anwendungszwecke braucht es zielgerichtete Tools
- Man kann nicht alle „Fliegen mit einer Klappe schlagen“
- Das SMART-Farm Tool ist als Monitoring und Bewertungstool gedacht, komplementär zu RISE das eher auf Beratung ausgerichtet ist:
  - **Weiterentwicklung der Betriebe:** ja, aber nicht in form von Einzelbetrieblicher Beratung
  - **Zertifizierung:** nicht ein formales Zertifizierungstool. Einige Indikatoren nicht justiziabel. Eher „Verifizierungs- bzw. Auditierungstool“
  - **Marktkommunikation:** ja, aber eher „business-to-business“, weniger „business-to-consumer“.

