



Bio-Jungpflanzenproduktion

Verfügbarkeit von Bio-Pfropfreben

Dominique Lévite und Beatrice Steinemann

Bio-Weinbautagung

Frick, 3. März 2021

Inhalt

- **Ausgangslage - Bio Suisse Richtlinien**
- **Arbeitsprozesse und Herausforderungen in der Bio-Rebschule**
- **Qualität der Bio-Jungpflanzen**
- **Verfügbarkeit von Bio-Pflanzen für 2021 und Bestellung**
- **Schlussfolgerungen**

Warum Bio-Jungpflanzen?

- Ökologische Produktion ohne chemische Hilfsstoffe von Anfang an
- Bio Suisse Richtlinien
 - Vegetatives Vermehrungsmaterial für Obst, Reben und Beeren muss grundsätzlich aus Schweizer Knospe-Produktion stammen.
 - Die Bio-Saatgutstelle kann auf Grund der Nichtverfügbarkeit auf organicXseeds für den Bezug von Vermehrungsmaterial anderer Herkunft Ausnahmegewilligungen erteilen.
 - Für Jungpflanzen, die nicht aus Schweizer Knospe-Produktion stammen besteht eine Bewilligungspflicht. Gegebenenfalls wird eine Lenkungsabgabe erhoben.

Warum Bio-Jungpflanzen? – Richtlinien Bio Suisse

Reben – Anzucht auf Vermehrungsbetrieb

Produktion auf Knospe-Betrieb

	Kultur/Ausgangsmaterial	Vermehrungsschritt	Wachstumsperiode (Anzahl)	Status Jungpfl.	Pflanzung auf VK Betrieb	Status Pflanze	Status Früchte eine WP nach Pflanzung	Kommentar/Bemerkung
13a	Handveredelung (1j) Wurzelunterlage und Edelreis nicht biologisch	März auf nicht biologischen Betrieb	März–Nov. (1) auf nicht biologischen Betrieb	Nicht biologisch	April–Mai	UK	U1	UK < 2 Jahre nach Pflanzung VK > 2 Jahre nach Pflanzung AB mit LA nötig
13b	Handveredelung (1j) Wurzelunterlage und Edelreis nicht biologisch	März auf Biobetrieb	März–Nov. (1) auf Biobetrieb	UK	April/Mai	UK	VK	Ende U2 bereits VK da Vermehrungsschritt auf Biobetrieb
13c	Handveredelung (1j) Wurzelunterlage biologisch oder Edelreis biologisch	März auf Biobetrieb	März–Nov. (1) auf Biobetrieb	UK	April/Mai	UK	VK	
13d	Handveredelung (1j) Wurzelunterlage biologisch und Edelreis biologisch	März auf Biobetrieb	März–Nov. (1) auf Biobetrieb	VK	April/Mai	VK	VK	Idealfall

Beatrice Scheurer, Bio Suisse, April 2018

<https://www.bioaktuell.ch/fileadmin/documents/ba/Pflanzenbau/Obstbau/Status-2018-Vermehrungsmaterial.pdf>

Herausforderungen in der Bio-Rebschule



Herausforderungen in der Bio-Rebschule - Unterlagen



- Keine biologisch produzierten Unterlagen auf dem Europäischen Markt vorhanden
- Es sollten biologische Muttergärten in der Schweiz aufgebaut werden
- 2 Rebschulen sind dabei eine Bio-Unterlagenproduktion aufzubauen

Herausforderungen in der Rebschule - Holzdesinfektion



- Während dem Veredelungsprozess ist Pflanzenschutz nötig, für qualitativ hochwertiges Pflanzmaterial.
- Zur Desinfektion des Ausgangsmaterials wurde Travacid eingesetzt, ein chemisch-synthetisches Mittel das hauptsächlich aus Oxychinolin (74,7%) besteht und vom Markt genommen wurde.
- Eingesetzt wird nun das aufwändigere Wasserbadverfahren, auch bei nicht Bio-Rebschulen.

Herausforderungen in der Rebschule – Schutz der Veredlungsstelle



- Nach der Veredelung und vor dem Antreiben im Gewächshaus wird Paraffin auf die Veredlungsstelle appliziert, um diese vor dem Austrocknen zu schützen.
- Für die Bioproduktion dürfen dem Paraffin kein Pestizide oder Wachstumshormone beigegeben werden.
- Versuche mit Bienenwachs ergaben keine Unterschiede zum Paraffinverfahren.

Herausforderungen in der Rebschule - Aufzucht



- Ausbringen von organischem Dünger vor dem Verlegen der Bewässerungsschläuche und der Pflanzfolien
- Die Pflanzen können weniger dicht gepflanzt werden wie in der traditionellen Produktion, zur Reduktion des Krankheitsdrucks
⇒ Erhöhung der Produktionskosten

Herausforderungen in der Rebschule - Unkraut



- Aufwändiges, teures jäten von Hand zwischen den Pflanzen und (maschinelles) Hacken zwischen den Dämmen

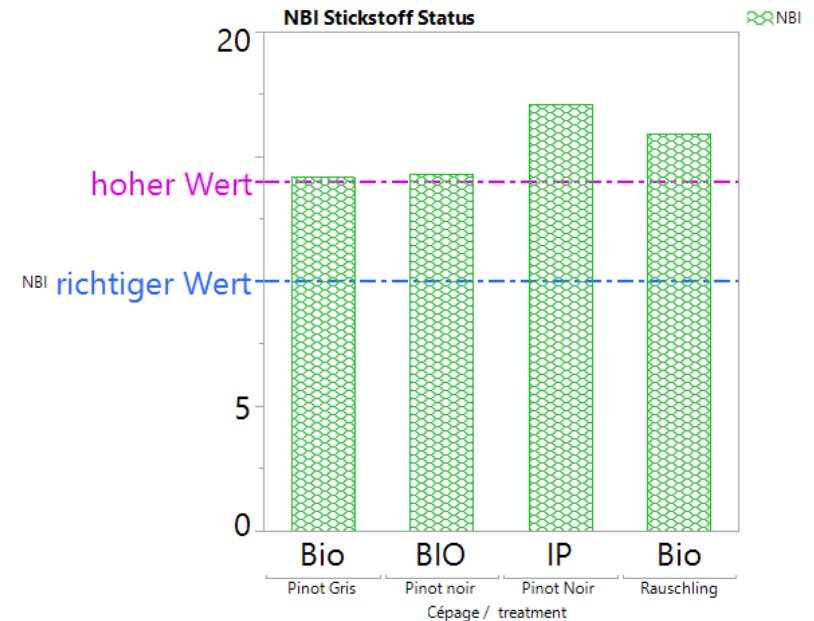
Qualität der Bio-Jungpflanzen



Sehr gutes Wurzelwachstum
Gute Festigkeit der Veredlungsstelle
Sehr gute Holzreife

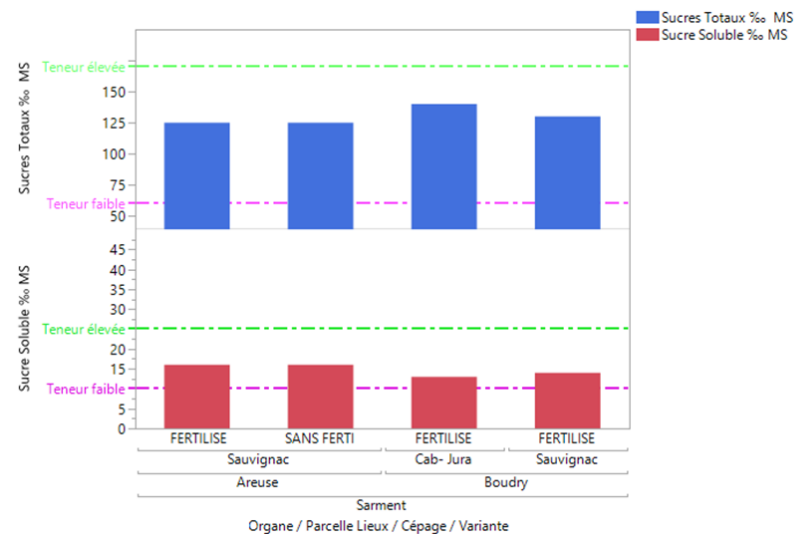
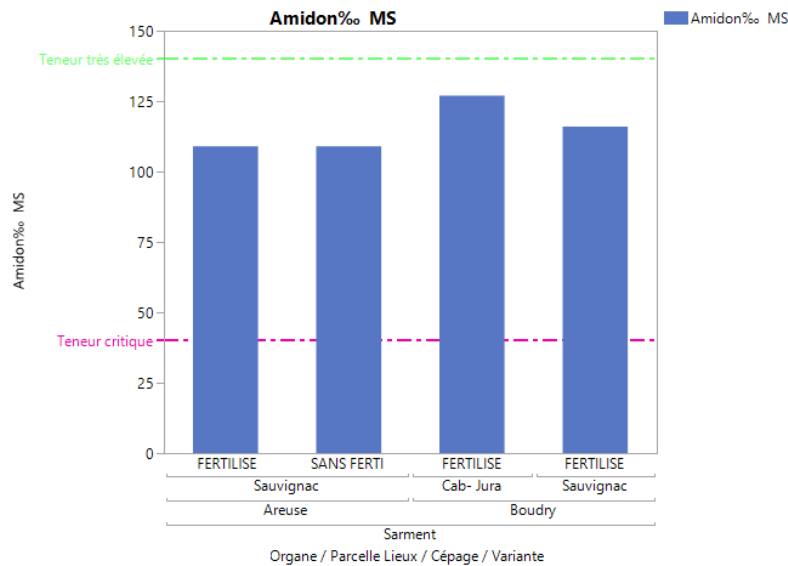
⇒ Qualität gleich gut wie konventionelle Produktion
allerdings mit höheren Produktionskosten

Qualität der Bio-Jungpflanzen - NBI Stickstoffbilanz (Nitrogen Balance Index)



Die Bio-Jungpflanzen zeigten ein sehr gutes Wachstumsverhalten

Qualität der Bio-Jungpflanzen – Zucker & Stärkegehalte



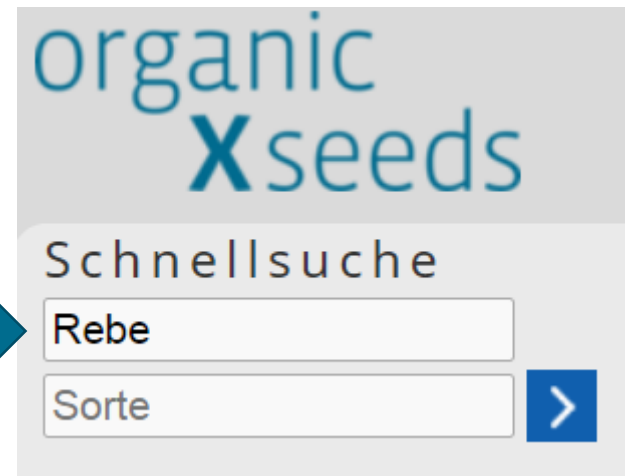
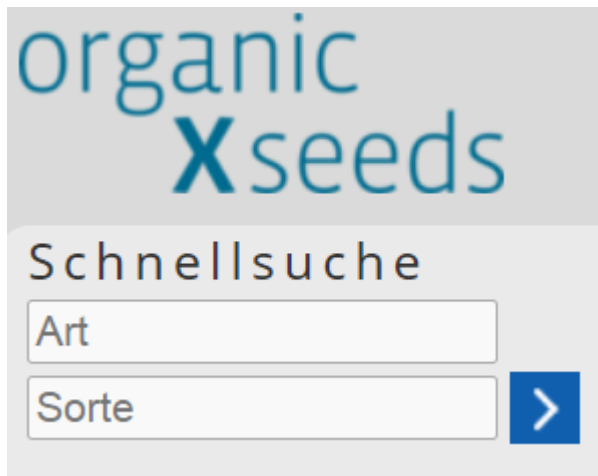
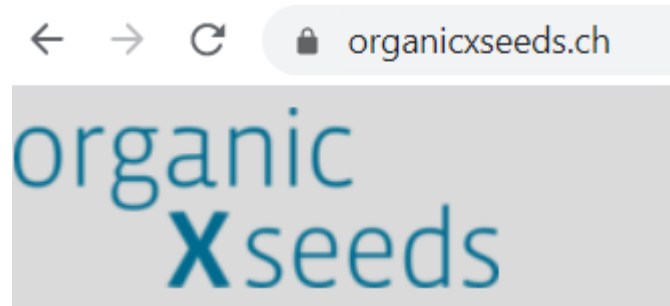
Zwischen den gedüngten und ungedüngten Varianten konnte kein signifikanter Unterschied festgestellt werden. Die Werte waren bei allen Verfahren gut bis sehr gut.

Verfügbarkeit von Bio-Pfropfreben und Bestellung

- Seit Januar 2021 sind 3 Rebschulen Bio Suisse zertifiziert
 - **Pépinières Borioli**, 2022 Bevaix, 079 240 67 43, info@multivitis.ch
 - **Domaine Du Cotrable**, Éric Petit, 1168 Villars-sous-Yens, 079 283 48 01, eric.petit@bluewin.ch
 - **Domaine Villard & fils**, Philippe Villard, 1247 Anières, 079 826 36 91, vinsvillard@bluewin.ch
- Die Verfügbarkeit von Bio-Pfropfen kann in der Datenbank: www.organicxseeds.ch ersichtlich.
- Bestellungen für Pfropfen für die Pflanzung ein Jahr später, sollten Anfang Jahr bis Februar erfolgen.

Verfügbarkeit von Bio-Pfropfreben - Organicxseeds

Schnelle Suche ohne Registrierung



Verfügbarkeit von Bio-Pfropfreben - Organicxseeds

Suchergebnis

Menü



Suche nach **Art: Rebe**

⌵ Rebe > Weinrebe	<i>Vitis vinifera</i>		52
Sortengruppen	Angebote	Einstufung	
➔ Rot	24	Stufe 2 (Bio=Regel)	
➔ Weiss	28	Stufe 2 (Bio=Regel)	

Zeige auch nicht verfügbare Angebote

Suche nach **Art: Rebe**

⌵ Rebe > Weinrebe	<i>Vitis vinifera</i>		52
Sortengruppen	Angebote	Einstufung	
⌵ Rot	24	Stufe 2 (Bio=Regel)	
Sorten	Angebote	Liefergebiete	Verlauf
➔ Cabernet Jura / 5BB	1	Schweiz/ Suisse/ Svizzera	
➔ Cabernet Jura / 5C	1	Schweiz/ Suisse/ Svizzera	
➔ Cabernet Jura / 8B	1	Schweiz/ Suisse/ Svizzera	
➔ Cabernet Jura / Fercal	1	Schweiz/ Suisse/ Svizzera	
➔ Divico / 3309	1	Schweiz/ Suisse/ Svizzera	
➔ Gamaret / 5C	1	Schweiz/ Suisse/ Svizzera	
➔ Gamaret / Gravesac	1	Schweiz/ Suisse/ Svizzera	
➔ Gamay / 3309 C	1	Schweiz/ Suisse/ Svizzera	
➔ Garanoir / 5C	1	Schweiz/ Suisse/ Svizzera	
➔ Garanoir / Gravesac	1	Schweiz/ Suisse/ Svizzera	

Verfügbarkeit von Bio-Pfropfreben – Bewilligung für Bestellung konventioneller Pfropfreben

Wo und wie teilen Sie Ihrer Aufsichtsbehörde mit, dass Sie Ihre gewünschten Bio-Pflanzen nicht gefunden haben? Sie müssen ein Konto erstellen:

The screenshot shows the OrganicXseeds website interface. At the top left is the logo "organic Xseeds". To the right are language options "de | fr | it". Below the logo are four search sections: "Schnellsuche" with input fields for "Art" and "Sorte"; "Kategoriesuche" with a dropdown menu "Kategorie auswählen"; "Anbietersuche" with an input field for "Anbieter" and a link "Alle Anbieter anzeigen"; and "Mein Konto" with input fields for "Benutzername" and "Passwort", and a link "Passwort vergessen?". Below these sections is a red banner with the text "Herzlich willkommen bei OrganicXseeds-Schweiz". To the left of the banner is a green notification box with a checkmark and the text "Abmeldung erfolgreich". To the right of the banner is a red "Menü" button with a dropdown menu containing "Startseite" and "Registrieren". The "Registrieren" option is circled in red.

Verfügbarkeit von Bio-Pfropfreben – Bewilligung für Bestellung konventioneller Pfropfreben

Antrag stellen für Ausnahmegenehmigung

The screenshot shows the 'organic Xseeds' website interface. At the top, there are search options for 'Schnellsuche', 'Kategoriesuche', and 'Anbietersuche'. The 'Schnellsuche' section has input fields for 'weinrebe' and 'Sorte'. The 'Kategoriesuche' section has a dropdown menu for 'Kategorie auswählen'. The 'Anbietersuche' section has an input field for 'Anbieter' and a button 'Alle Anbieter anzeigen'. On the right, there is a user greeting 'Hallo, Weingut FiBL' and a link 'Abmelden'. Below the search bar, the 'Suchergebnis' section displays a message: 'Kein Suchergebnis: Für die eingegebenen Suchbegriffe für Art 'weinrebe' und Sorte 'Chambourcin' wurde kein Eintrag in der Datenbank gefunden. Unser Tipp: Verwenden Sie die Kategoriesuche.' Below this, a blue box indicates 'Für den eingegebenen Suchbegriff für Art "weinrebe" wurden folgende Einträge gefunden:'. The search results are filtered by 'Art: weinrebe' and show a table of grape varieties under the heading 'Rebe > Weinrebe' (Vitis vinifera). The table lists 'Rot' and 'Weiss' grape varieties, each with 24 and 28 offers respectively, and a 'Stufe 2 (Bio=Regel)' classification. Each entry has an 'Antrag stellen' button. At the bottom right of the table, there is a link 'Zeige auch nicht verfügbare Angebote'.

organic Xseeds

de | fr | it

Schnellsuche
weinrebe
Sorte

Kategoriesuche
Kategorie auswählen

Anbietersuche
Anbieter
Alle Anbieter anzeigen

Hallo, Weingut FiBL —
Abmelden

Suchergebnis

Menü

Kein Suchergebnis: Für die eingegebenen Suchbegriffe für Art 'weinrebe' und Sorte 'Chambourcin' wurde kein Eintrag in der Datenbank gefunden. Unser Tipp: Verwenden Sie die Kategoriesuche.

Für den eingegebenen Suchbegriff für Art "weinrebe" wurden folgende Einträge gefunden:

Suche nach Art: weinrebe

Sortengruppen	Angebote	Einstufung	
Rebe > Weinrebe		Vitis vinifera	52
Rot	24	Stufe 2 (Bio=Regel)	Antrag stellen
Weiss	28	Stufe 2 (Bio=Regel)	Antrag stellen

Zeige auch nicht verfügbare Angebote

Verfügbarkeit von Bio-Pfropfreben – Bewilligung für Bestellung konventioneller Pfropfreben

- Wenn die gesuchte Sorten/Unterlagenkombination nicht gefunden werden konnte, kann für die Sortengruppen der Stufe 2 (Bio-Regel) ein Antrag auf Einzelbewiligung bei der Pflanzgutstelle beantragt werden.
- Das ist nur möglich wenn man angemeldet ist (Mein Konto)
- Auf das hellblaue Feld klicken: «Antrag stellen»

Suche nach **Art: weinrebe**

⬇ Rebe > Weinrebe	<i>Vitis vinifera</i>		52
Sortengruppen	Angebote	Einstufung	
⬆ Rot	24	Stufe 2 (Bio=Regel)	Antrag stellen
⬆ Weiss	28	Stufe 2 (Bio=Regel)	Antrag stellen

Zeige auch nicht verfügbare Angebote

Verfügbarkeit von Bio-Pfropfreben – Bewilligung für Bestellung konventioneller Pfropfreben

Antrag Ausfüllen

Antrag auf Ausnahmbewilligung Stufe 2
(Bio=Regel)

Menü



Antrag > Prüfung > Fertig

Weingut FiBL
Kontrollnummer: 10760
Ackerstrasse
5070 Frick

Tel.: 062 865 50 33
Fax: 062 865 50 38
E-Mail: andreas.tuchschmid@fibl.org

Bearbeitungsnummer: 8548-0922-1431-3501
Art: Rebe > Weinrebe (*Vitis vinifera*)
Sortengruppe: Rot

Gewünschte Sorte

Chambourcin

Menge

in (Einheit)

Stück



Fläche / Stück

in (Einheit)

Ar



Verfügbarkeit von Bio-Pfropfreben – Bewilligung für Bestellung konventioneller Pfropfreben

Antrag Ausfüllen

Begründung für den Anbau dieser Sorte:

(N.B. : il n'est pas nécessaire de demander une dérogation en cas d'autorisation générale (Niveau 3 : bio= souhaité) octroyée conformément à l'article 3.1 du Mémo « Matériel de reproduction » complétant le Cahier des charges de la BIO SUISSE.

- Wissenschaftlicher Sortenversuch oder Praxisversuch im kleinen Umfang
- Anbau von Sorten zur Erhaltung der genetischen Vielfalt
- Basissaatgut zur Herstellung von biologischem Saatgut
- Besondere Bodenverhältnisse
- Krankheits- oder Schädlingstoleranz/ -Resistenz
- Klima oder Höhenlage
- Vertragsanbau (vom Abnehmer geforderte Sorte)
- Spezielle Vermarktungs- oder Verarbeitungsanforderungen
- Besondere Saatgutform oder -Qualität erforderlich
- Andere Gründe (bitte unten näher beschreiben)

Bitte oben einen Grund ankreuzen und unten genauer beschreiben, warum die beantragte Sorte verwendet werden soll und nicht eine der oben aufgeführten, biologisch verfügbaren Sorten*:

Diese Sorte ist in Bioqualität nicht verfügbar.

Verfügbarkeit von Bio-Pfropfreben - Organicxseeds

- Die Datenbank ist neu! Wenn Sie Probleme haben, wenden Sie sich bitte an: matthias.klaiss@fibl.org

Kontakt



[Matthias Klaiss](#)

- Oder an das Bio-Saatgut-Team: teamsaatgut@fibl.org

Zusammenfassung

- In der Schweiz sind hochwertige Bio-Jungpflanzen vorhanden
- Das Angebot ist noch begrenzt, auf Bestellung ein Jahr voraus sollten sämtliche Sorten und Unterlagenkombinationen verfügbar sein.
- Weitere Rebschulen werden künftig Bio-Pfropfreben anbieten können. Fragen Sie Ihren Rebschulisten.
- Die Verfügbarkeit von Bio-Jungpflanzen kann in der Datenbank Organicxseed.ch nachgesehen werden.
- Falls die gewünschte Sorte nicht verfügbar sein sollte, muss ein Antrag für die Bestellung von konventionellen Pfropfreben gestellt werden.

Danke für die Aufmerksamkeit, Fragen?

