

Alpvisite im Muotathal



Datum

18. Aug. 2022

Ort

Bio-Alpkäserei Wasserberg, 6436 Muotathal (<https://www.alpkaeserei-wasserberg.ch>)

Inhalt

Umgang mit Problempflanzen auf Alpbetrieb mit vier Stafeln, Sömmerung von Milchkühen, Kühen mit Käserei und Jungvieh auf den abgelegenen Weiden. Arbeitsaufwand für Unterhalt der Alp. Schwerpunkt: Problempflanzen mit Einbezug der Biodiversität, Flora und Fauna. Leitung: Franz Josef Steiner, FiBL

Programm

Zeit	Thema	Referent*in
9:00	Treffpunkt: Bushaltestelle Laui Bisisthal Abholdienst: Bahnhof Schwyz - Seewen	Franz Steiner, Kursleitung
09:15	Abfahrt zum Unterstafel Suterren	Gemeinsame Fahrten
09:30	Znüni Kaffee – Butterbrot, Vorstellungsrunde	
10:00	Weidebesichtigung, Ökoflächen-Farne	Gerold Gwerder, Äpler Paul Ebnöther, Kontrolleur
10:30	Abfahrt zum Mittelstafel Laueli	Gemeinsame Fahrten
10:45	Weidebesichtigung, versch. Problempflanzen	Gerold Gwerder, Äpler Paul Ebnöther, Kontrolleur
11:30	Abfahrt Oberstafel Wasserberg	
11:45	Alpkäserei	Käthi Gwerder, Käserin
12:15	Mittagessen (vegetarische Äplerkost)	Äplermagronen
13:45	Besuch des Flachmoores Chrützgütsch, Nutzung durch Rindvieh	Matthias Kaiser, Amt für Umwelt, Natur, Schwyz
14:30	Zusammenleben mit Wildtieren	Pius Reichlin, Wildhüter
15:15	Was ist/macht die Oberallmeindkorporation? Aussichten für die Alpwirtschaft	Daniel Von Euw Geschäftsführer der Oberallmeindkorporation Schwyz
16:00	Ende der Tagung	

Programmänderungen vorbehalten

Referentinnen und Referenten

- Gwerder Käthi und Gerold, Äplerin und Äpler
- Ebnöther Paul, Sömmerungs-Kontrolldienst Zentralschweiz
- Kaiser Matthias, Amt für Umwelt, Natur und Landschaft Schwyz
- Reichlin Pius, Wildhüter Muotathal
- Von Euw Daniel, Geschäftsführer der Oberallmeindkorporation Schwyz

Kursleitung

Franz Josef Steiner 079 824 44 45

Kosten

(Die Kurskosten verstehen sich inkl. Unterlagen)

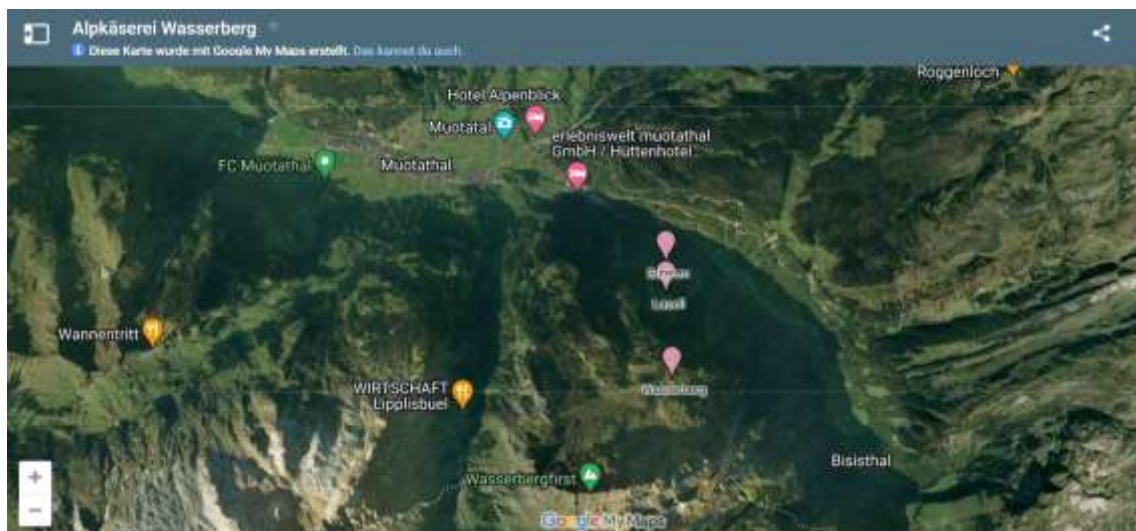
- Für alle anderen Fr. 150.00
- Bäuerinnen, Landwirte und Studentinnen Fr. 90.00

Verpflegungspauschale Fr. 30.00

Online Anmeldung: Anmeldefrist, 17.08.2022

<https://anmeldeservice.fibl.org/alpvisite2022>

Lageplan



Auskunft

FiBL Kurssekretariat, Stefanie Leu

Ackerstrasse 113 / Postfach 219

5070 Frick, Schweiz

stefanie.leu@fibl.org, www.fibl.org

Wer den Kurs nicht besuchen kann, hat die Möglichkeit, beim Kurssekretariat die Kursunterlagen zu beziehen (gegen Rechnung, Fr. 10.00 bis Fr. 20.00, je nach Umfang).