



# Wertschöpfung statt Deklassierung

**Cemil Klein**

**Leiter Kompetenzzentrum SUISSE BIOMILCH**

**mooh Genossenschaft**

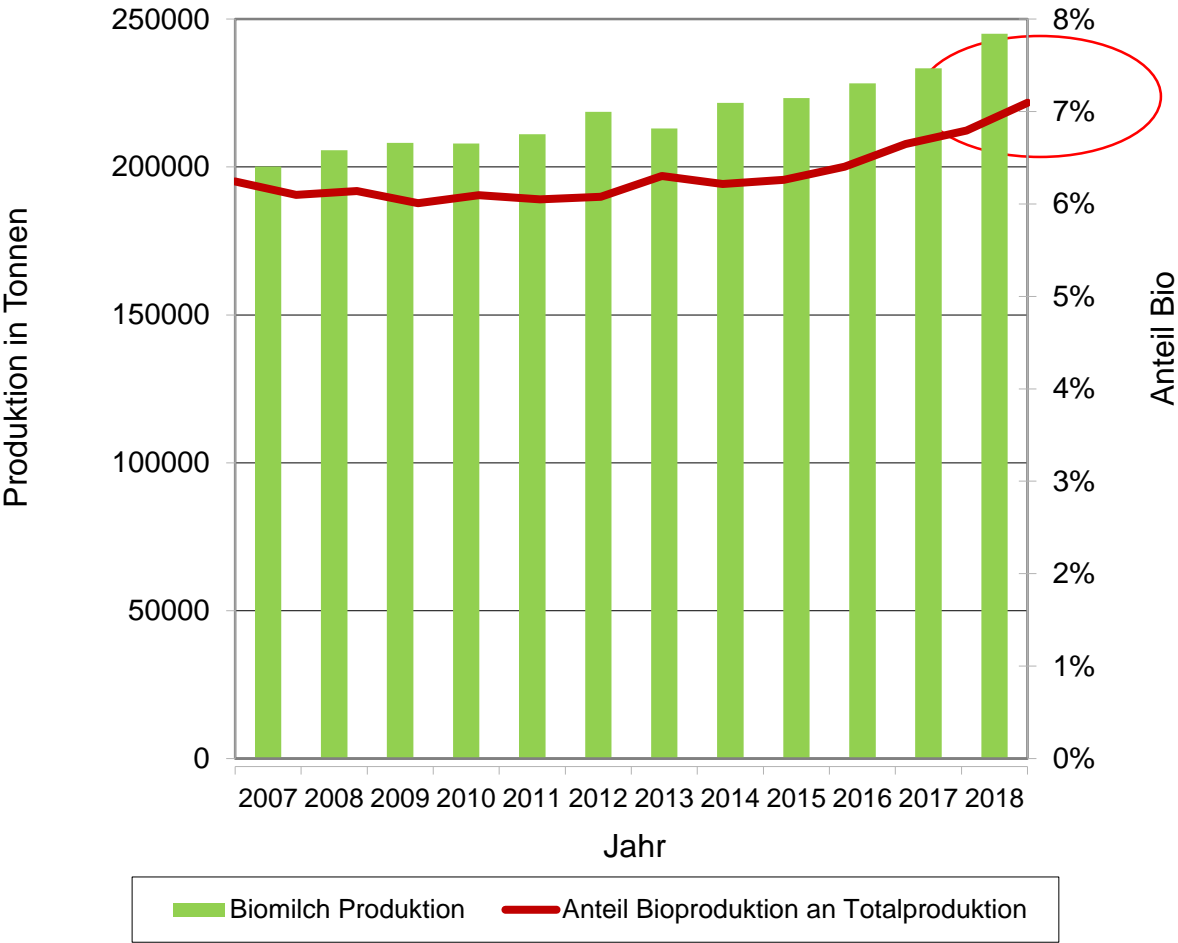


# Agenda

- Entwicklungen im Biomilchmarkt
- Aktuelle Herausforderungen
- Strategie SUISSE BIOMILCH



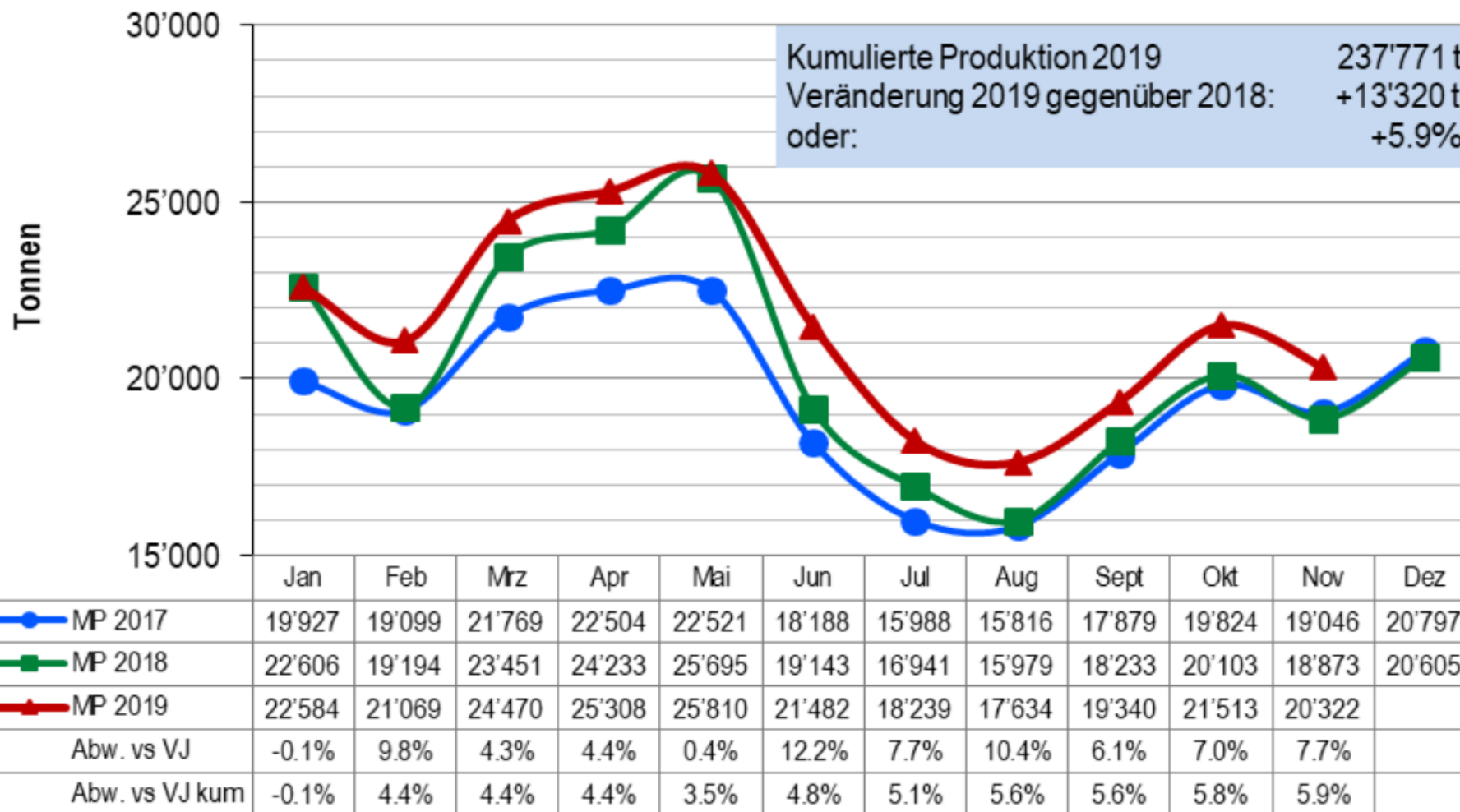
# Biomilch an Totalproduktion



**Bio-Anteil**  
 2018: 7.1%  
 2019: 7.6%  
 (Jan.-Nov.)

# Bio-Milchproduktion

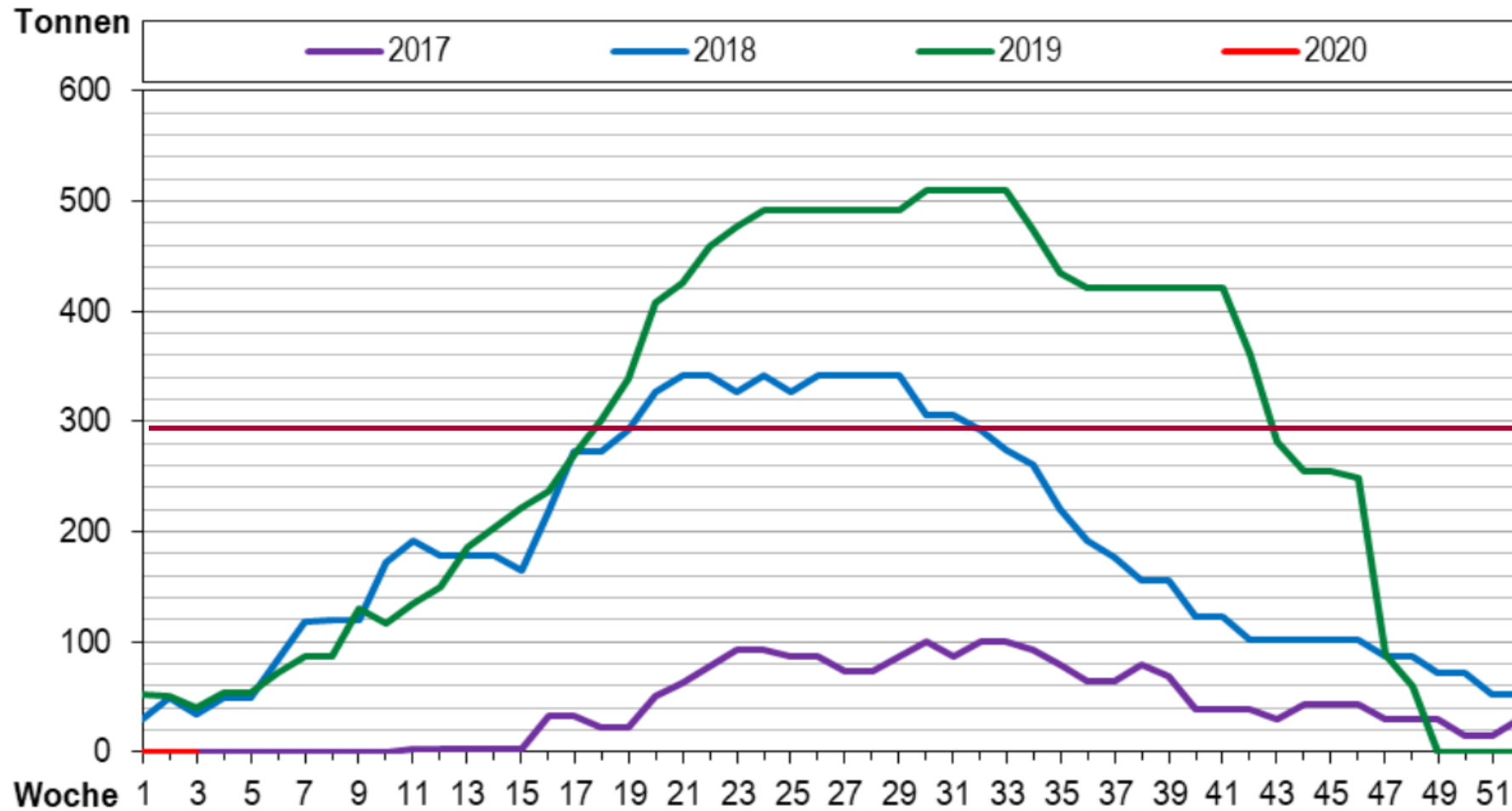
## Monatsvergleich 2017-2019



© Grafik: Marktbericht SMP, TSM,

# Bio-Butterlager

## Wöchentlicher Vergleich 2017 - 2020



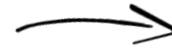
© Grafik: Marktlagebericht SMP, TSM, BOB, BSM, BO Milch.



# Aktuelle Herausforderungen



Nachfrage   
Bio Milchkonsum



Bio Produktions-   
und Verarbeitungsmenge



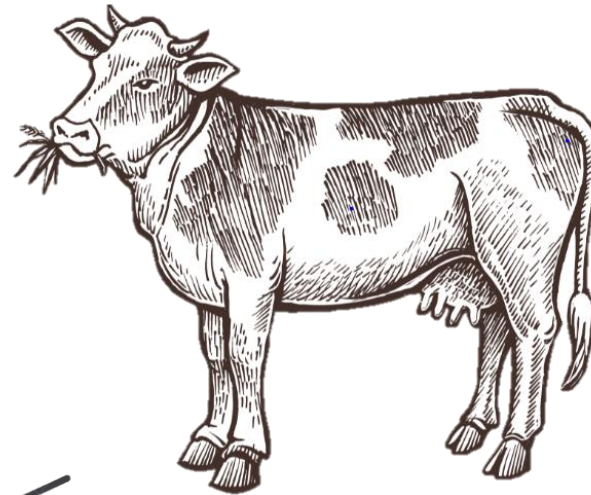
Bio Mengenanteil an   
Gesamtmilchproduktion



Umsteller-Boom



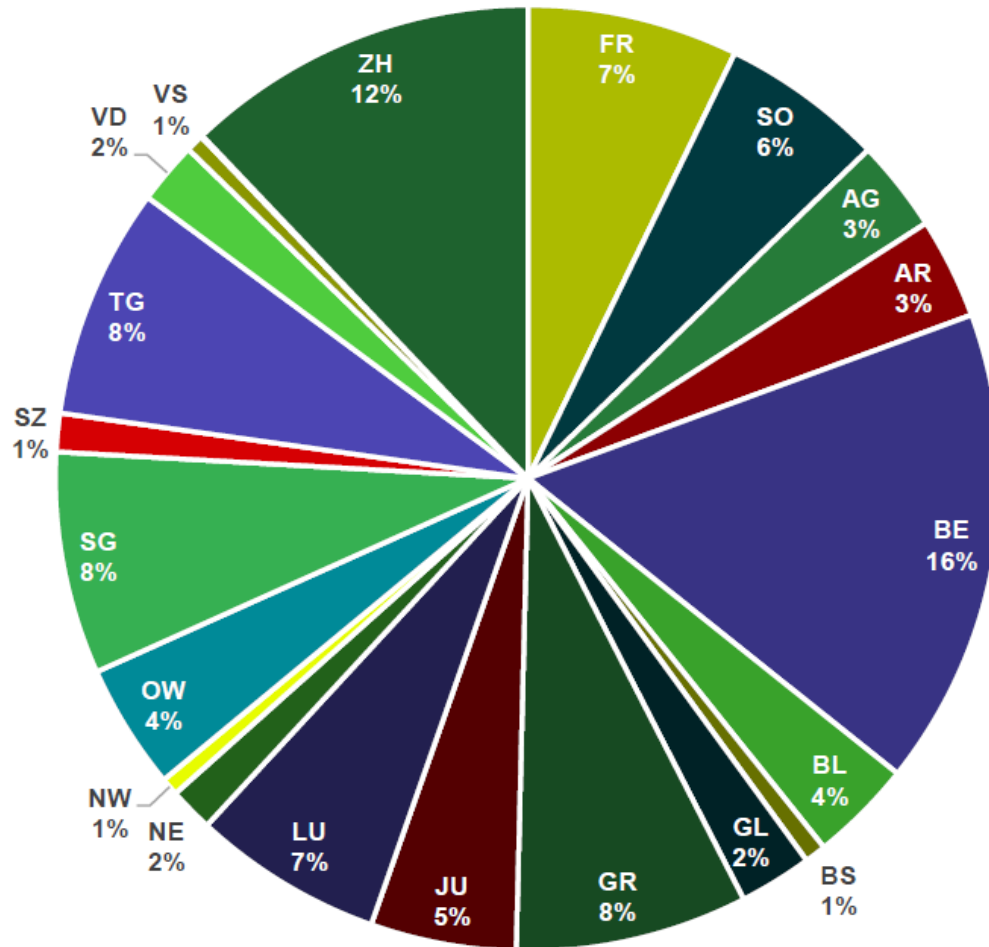
Angebot wächst  
schneller als Nachfrage



Deklassierungen 

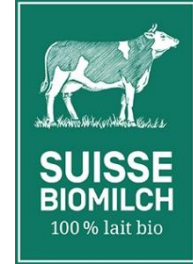


# Knospe-Status per 1.1.2020



Region	Umstellmenge
D-CH	20'284'383.00 kg
W-CH	2'921'480.00 kg
I-CH	-
Total	23'205'863.00 kg

# Verschiedene Ansätze der Milchkäufer mit der aktuellen Herausforderung



- Hohe Deklassierungsabzüge
- Lange Wartelisten für neue Knospe-Produzenten
- Abschottung gegenüber Wachstum und «Neuumstellern»

⇒ Verhinderungspolitik und «Zweiklassen-Gesellschaft» unter den Produzenten



# Strategie SUISSE BIOMILCH



- Langfristige Sicherung des Rohmilchabsatzes
- Verfolgen eine Wachstumsstrategie basierend auf Projekten mit hohem Wertschöpfungspotenzial im In- und Ausland
- Neue Absatzkanäle für Schweizer Biomilch
- Absatzförderung unterstützen und verstärken



# Strategie SUISSE BIOMILCH



- Rahmenbedingungen schaffen für eine wachstumsorientierte Produktionspolitik mit klaren «Spielregeln»
  - Freie Wahl der Produktionsart
  - Produzenten als Botschafter einsetzen
- ⇒ SUISSSE BIOMILCH / mooh übernimmt Verantwortung in Sachen Mengenföhrung und Absatzföhrderung



# Wertschöpfung statt Deklassierung



## Fazit:

Produzenten sind nicht bereit, lange Wartelisten und hohe Deklassierungen hinzunehmen.

Es ist unsere Aufgabe, die Milch nachhaltig am Markt abzusetzen, bevor Parallel-Märkte für Biomilch mit tiefen Preisen entstehen.





**mooh Genossenschaft – société coopérative**

Hohlstrasse 532

Postfach

8048 Zürich

T +41 58 220 34 00

F +41 58 220 34 40

info@mooh.swiss

www.mooh.swiss

