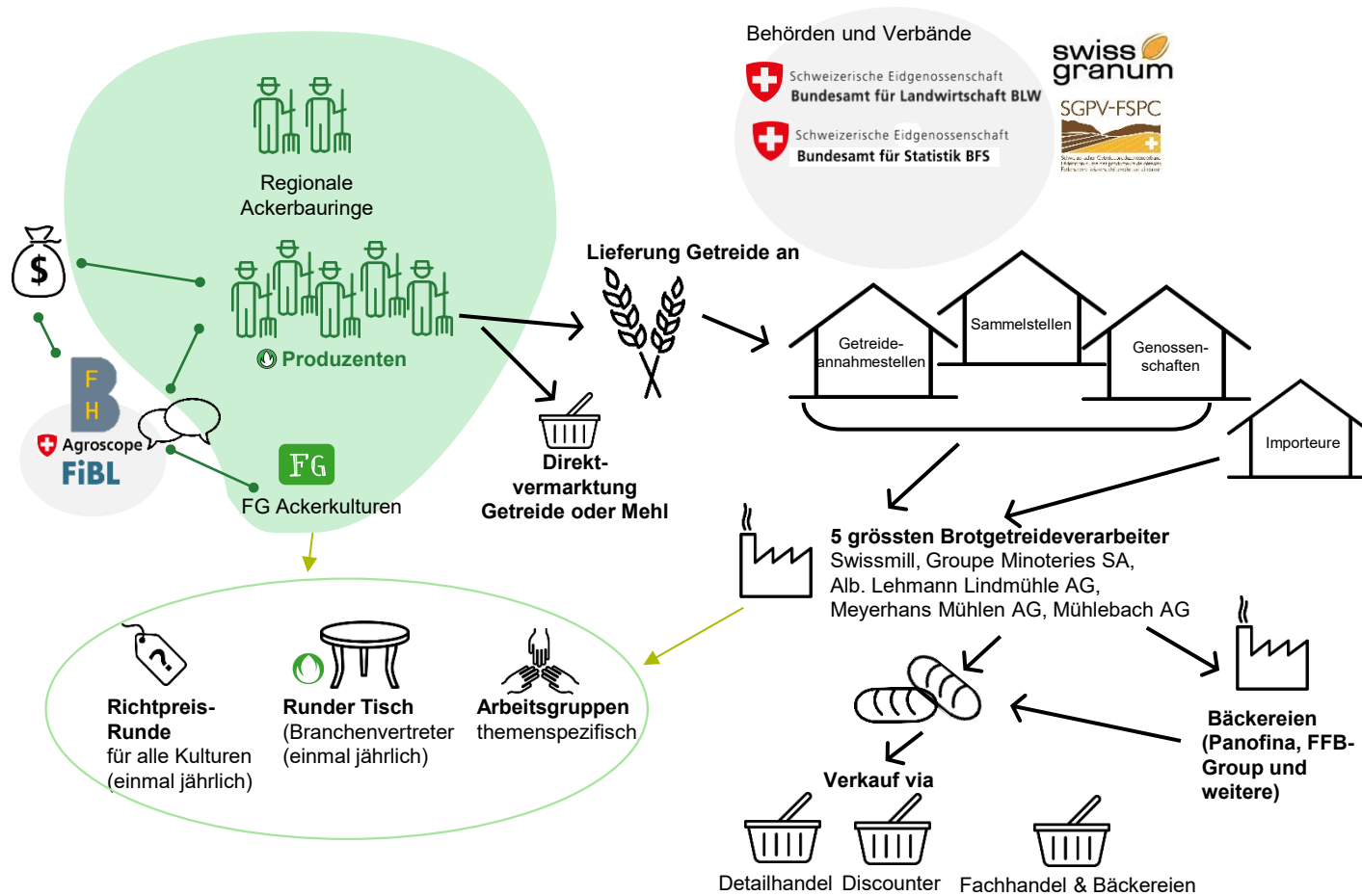
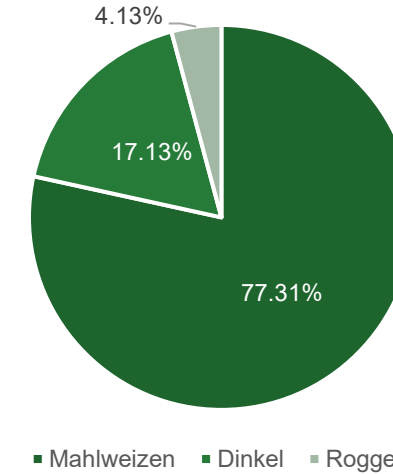


Markt Bio-Brotgetreide



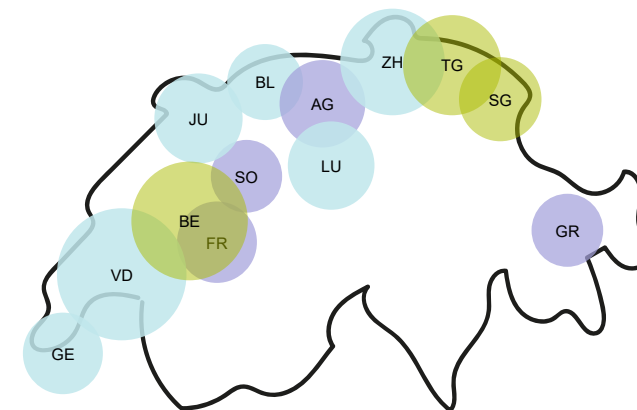
Der Brotgetreide-Markt im Überblick

Anteil Kulturen an Brotgetreidefläche 2025



Quellen: BFS, Agristat

Hauptanbau-Flächen



Quellen: FiBL, Bio Suisse

Bio Suisse Instrumente

Absatzförderung

- Bio Suisse Dachkampagne

Produktionsförderung

- Diverse von u.a. den Ackerbauproduzent:innen finanzierte Forschungsprojekte laufen über den Fonds KABB (Knospe-Ackerbaubeiträge)

Aktuell
Mai 2026



Bio-Brotgetreide-Markt

- Definitive Inlandanteil 25/26:**
Weizen; 77%, Roggen 76%, Dinkel 54%
- Kein Markt für Umstellware ausser Mahlweizen

Marktspiegel Ackerkulturen

- Richtpreise blieben 2025 stabil und werden im Juni 2026 neu verhandelt.
- Abnahme vor dem Anbau immer mit dem Abnehmer regeln.