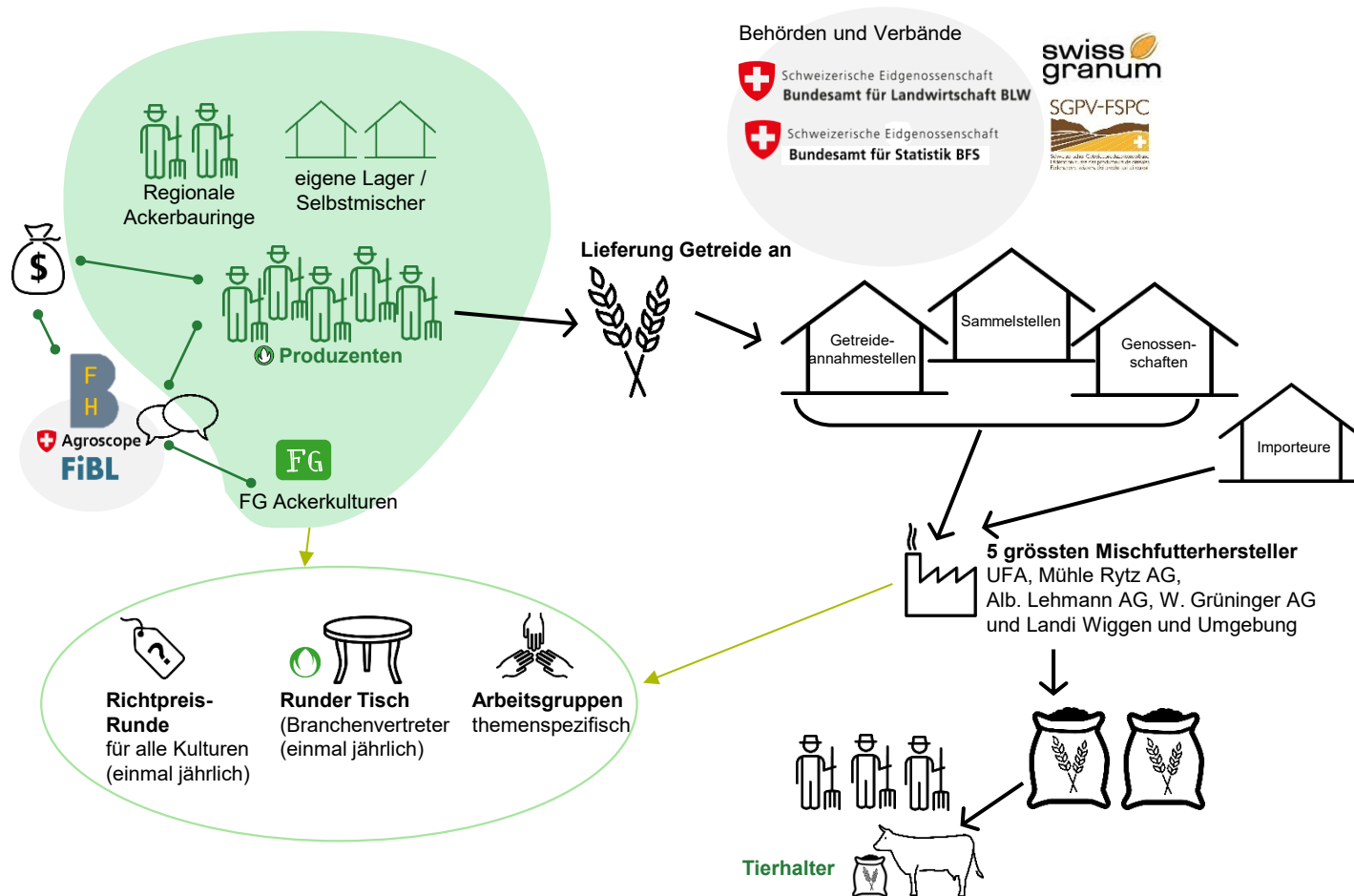


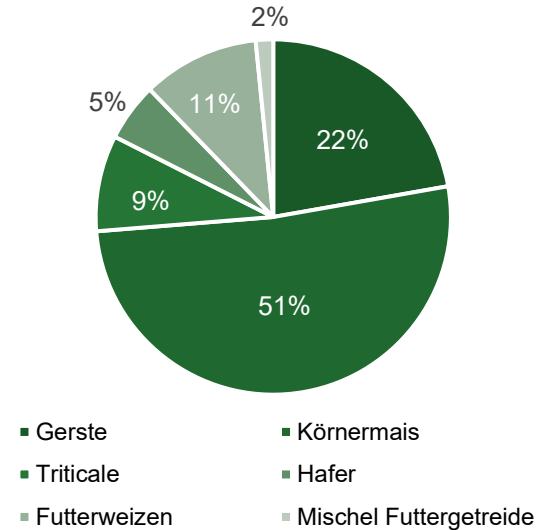
Markt Bio-Futtergetreide



- Aktuell Mai 2026**
- Bio-Futtergetreide-Markt**
- Definitiver Inlandanteil für Nichtwiederkäuer abzüglich 1500t Körnermais zur Überlagerung beträgt 86%.
 - Körnerleguminosen und Futterweizen sind gesucht. Marktspiegel Ackerkulturen
 - Richtpreise 2026: Preise von Futtergetreide gesenkt
 - Förderbeiträge: Abzug auf Körnermais erhöht, Förderbeitrag für Soja erhöht
 - Abnahme vor dem Anbau mit dem Abnehmer regeln.
 - Gute Zusammenarbeit innerhalb Branche.

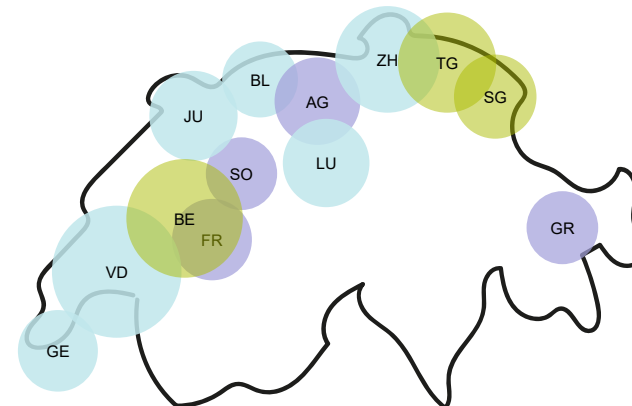
Der Futtergetreide-Markt im Überblick

Anteil Kulturen an Futtergetreidefläche 2025



Quellen: BFS, Agristat

Hauptanbau-Flächen



Quellen: FiBL, Bio Suisse

Bio Suisse Instrumente

Mengensteuerung

- 2026 eingeschränkte Vermarktung von Körnermais für Umstell- und Importware
- Rückbehalt von 10.-/dt auf Körnermais zur Finanzierung der Lagerkosten in Falle einer Überproduktion

Produktionsförderung

- Förderbeiträge für Körnerleguminosen
- Diverse KABB-Projekte zu:
 - Leguminosenmüdigkeit
 - Untersaaten im Getreideanbau
 - Zwischenkulturen
 - Bodenbearbeitung