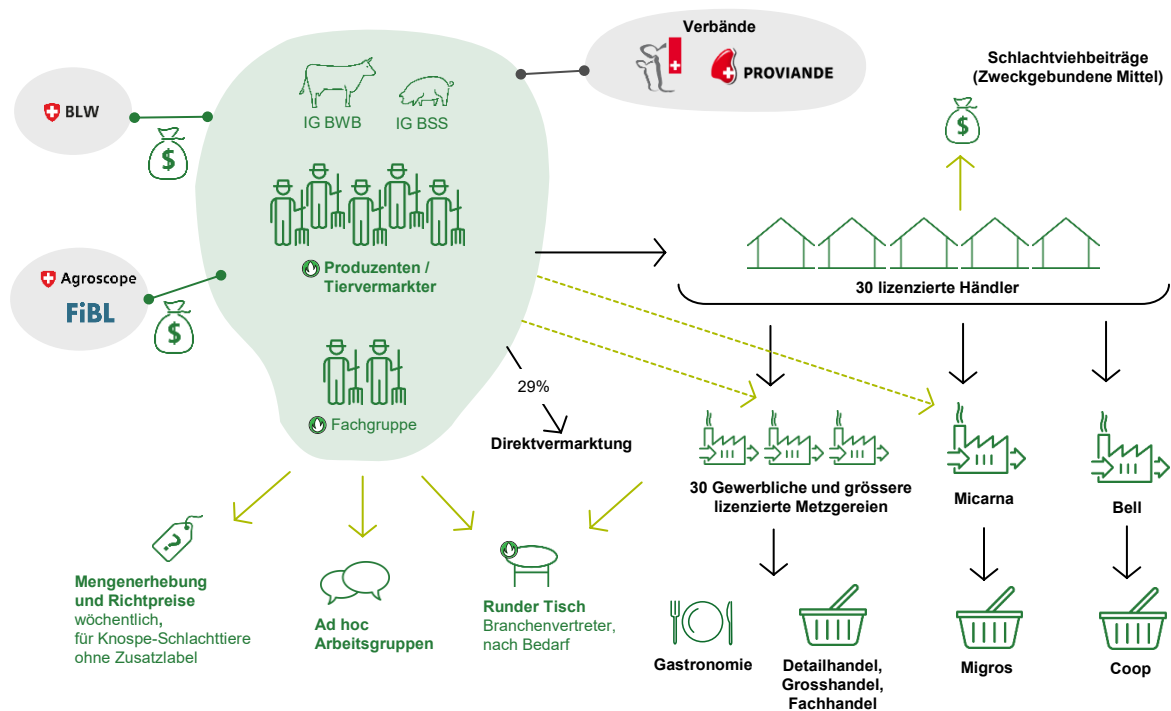


# Bio-Markt Fleisch



## Markttransparenz

- Tagungen, Artikel, bioaktuell.ch
- Wöchentliche Richtpreise
- Wöchentliche Mengenerhebung Bio-Schlachttiere (ohne Zusatzlabel)
- Zusammenarbeit mit IGs
- Labelohrmarken
- Tierverkehrsvignetten

## Mengensteuerung

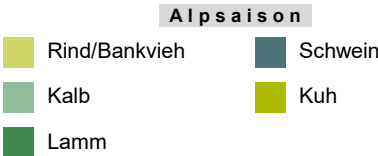
- Einzelimportbewilligungen (EIB) für Landtiererzeugnisse durch Bio Suisse

## Absatzförderung

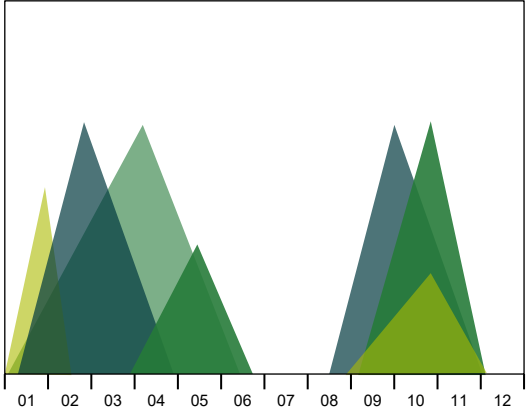
- In-Store-Degus
- POS Massnahmen
- PR/Events
- Online-Shops
- Bei Marktentlastung: z.T. finanziert durch zweckgebundene Mittel

## Produktionsförderung

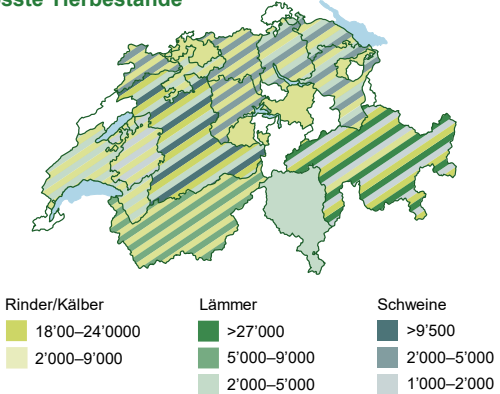
- Verwaltung zweckgebundener Mittel (gemäss Beitragsreglement)
- Entwicklungen zugunsten Tierwohl anregen



## Saisonale Mengenschwankungen



## Grösste Tierbestände



## 6'500 Bio-Betriebe sind auf der TVD registriert



Direktvermarktung davon mit Fleisch	2'500 Betriebe 1'500 Betriebe
Milch	3'200 Betriebe
Natura-Beef/Veal	1'256 Betriebe
Weiderind	575 Betriebe
Schweine	<400 Betriebe
Lamm	<200 Betriebe

Mitglieder Interessensgemeinschaften:

- IG BSS: 107 Bio Suisse Betriebe
- IG BWB: <600 Bio Suisse Betriebe

## Die wichtigsten Label im Bio-Fleischmarkt

### Labelvergleich:

- bioaktuell.ch: Markt
- essenmitherz.ch
- labelinfo.ch: Fleisch



## Wichtige Kennzahlen Detailhandel 2024

Quelle: Nielsen



**Bio-Umsatz Detailhandel**  
CHF 167 Mio Fr. ↗



**Frischfleisch**  
CHF 87 Mio Fr. ↗



**Wurst & Charcuterie**  
CHF 80 Mio Fr. ↗