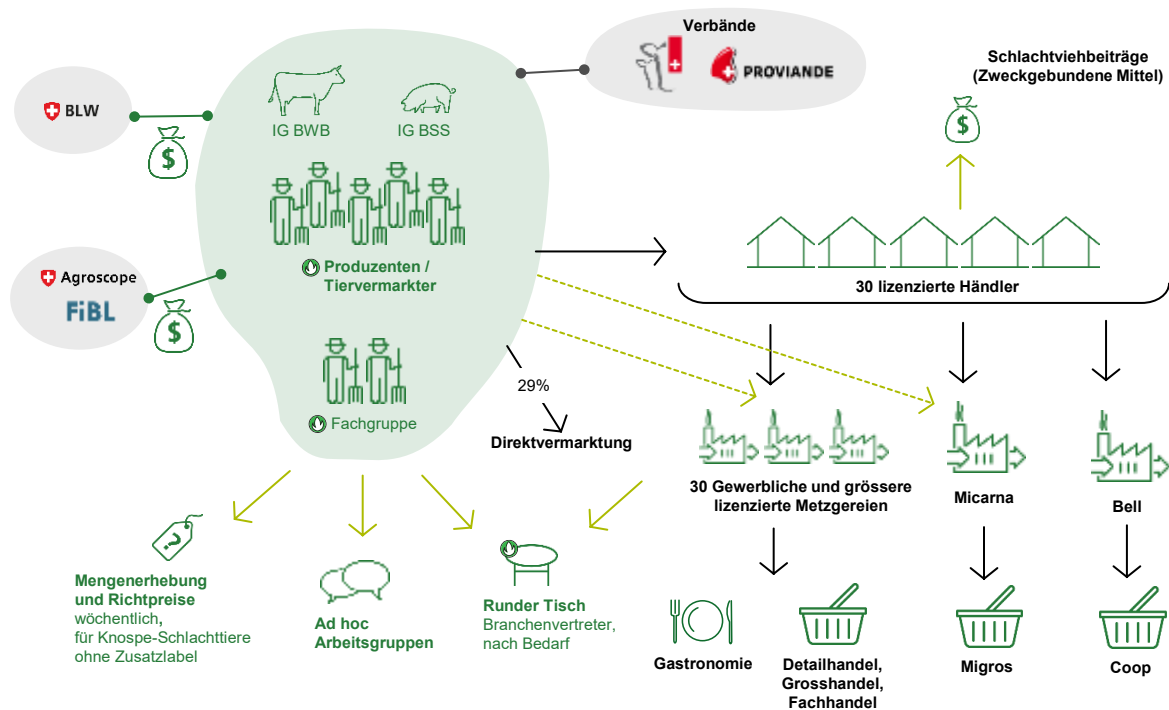


Bio-Fleischmarkt



Markttransparenz

- Tagungen, Artikel, bioaktuell.ch
- Wöchentliche Richtpreise
- Wöchentliche Mengenerhebung Bio-Schlachttiere (ohne Zusatzlabel)
- Zusammenarbeit mit IGs
- Labelohrmarken
- Tierverkehrsvignetten

Mengensteuerung

- Einzelimportbewilligungen (EIB) für Landtiererzeugnisse durch Bio Suisse

Absatzförderung

- POS Massnahmen
- PR/Events
- Online-Shops
- Bei Marktentlastung: z.T. finanziert durch zweckgebundene Mittel

Produktionsförderung

- Forschungsprojekte
- Zugang zu Informationen zur Produktion



Die wichtigsten Label im Bio-Fleischmarkt

Labelvergleich:

- bioaktuell.ch: Markt
- essenmitherz.ch
- labelinfo.ch: Fleisch



Wichtige Kennzahlen Detailhandel 2025

Quelle: Nielsen



Bio-Umsatz Detailhandel

CHF 165 Mio. Fr. ↘



Frischfleisch

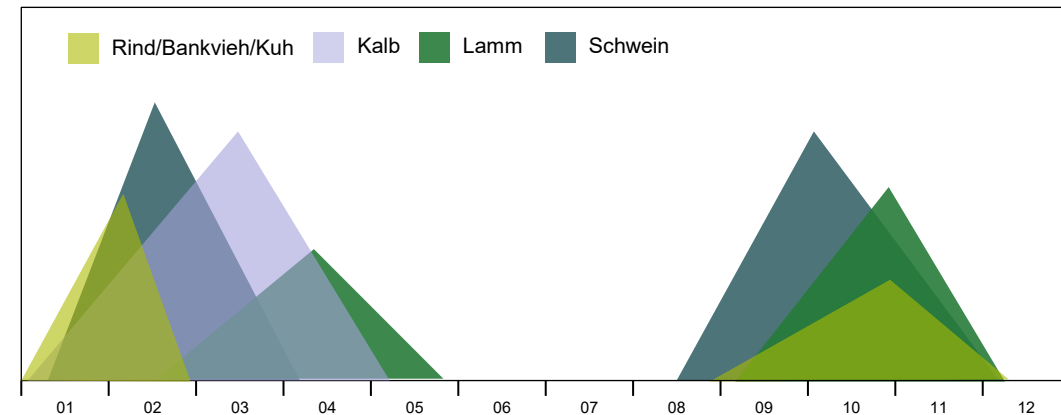
CHF 79 Mio. Fr. ↘



Wurst & Charcuterie

CHF 87 Mio. Fr. ↗

Saisonale Mengenschwankungen



6'500 Bio-Betriebe sind auf der TVD registriert

Quelle: Bio Suisse, IG BSS, IG BWB, Mutterkuh CH

Direktvermarktung davon mit Fleisch	2'500 Betriebe 1'500 Betriebe
Milch	3'200 Betriebe
Natura-Beef/Veal	1'200 Betriebe
Weiderind	600 Betriebe
Schweine	<400 Betriebe
Lamm	<200 Betriebe

Mitglieder Interessensgemeinschaften:

- IG BSS: 107 Bio Suisse Betriebe
- IG BWB: <600 Bio Suisse Betriebe