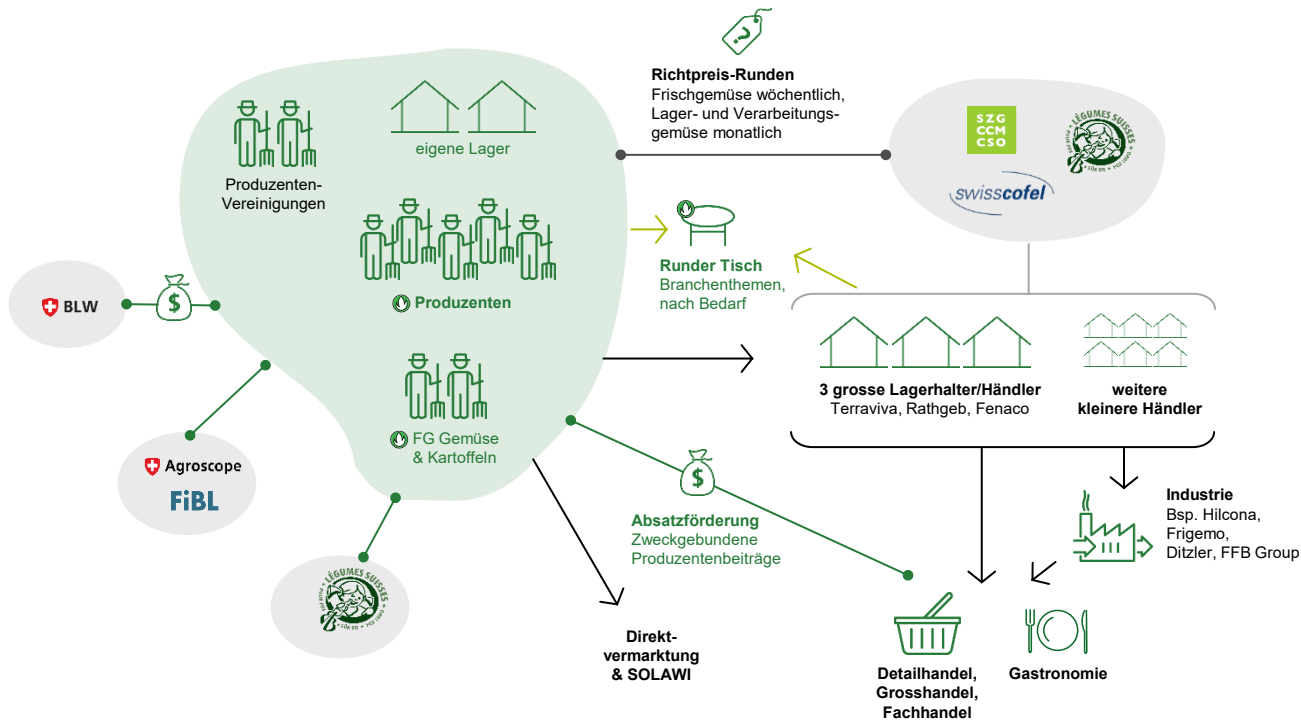


Markt Bio-Gemüse



Markttransparenz

- Tagungen und Artikel sowie bioaktuell.ch
- Detaillierte Erhebungen von der SZG
- Ernte- und Lagerzahlen
- Richtpreise

Mengensteuerung

- Ausnahmegenehmigungspflicht für die Knospe-Vermarktung von Importware bei Kürbis, Wurzelpetersilie, Knoblauch und Kartoffeln durch Bio Suisse
- Qualitätsanforderungen (Kalibergösse etc.) durch Branche
- Abnahmevereinbarungen durch Abnehmer

Absatzförderung

- Promotionen am POS
- Roadshow
- Finanzierung: Flächenbeiträge Knospe-Gemüseproduzenten und einzelne Händler

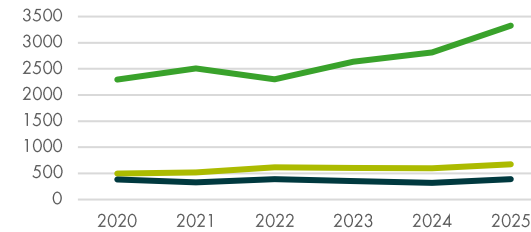
Produktionsförderung

- Praxisversuche Bio-Gemüse FiBL und Partner
- Forum Forschung Gemüse

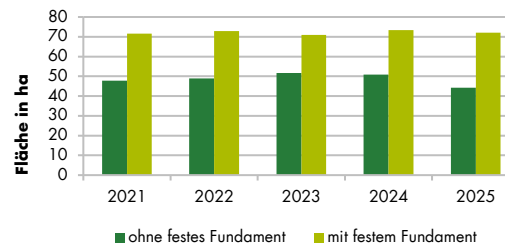


- Frischgemüse
- Lagergemüse
- Verarbeitungsgemüse

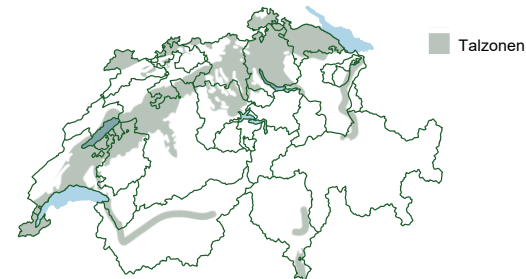
Entwicklung Bio-Anbaufläche (ha) Quelle: SZG



Entwicklung Geschützter Anbau Bio (ha) Quelle: SZG

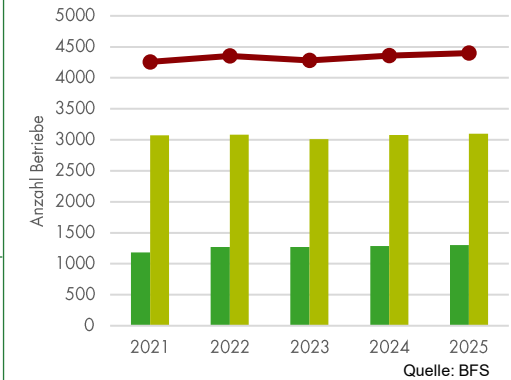


Anbauzonen



- Bio Betriebe mit Gemüse*
- Nicht Bio Betriebe mit Gemüse*
- Total Betriebe (Bio und nicht Bio) mit Gemüse*

1'301 Betriebe produzieren Bio-Gemüse



*) Freilandgemüse, Gemüsekulturen in Gewächshäusern, Rhabarber, Spargeln

Wichtige Kennzahlen 2025

Quelle: SZG, Nielsen



Bio Anbaufläche
25,1%: 4'389 ha ↗



Bio Produktion
14,5%: 63'359 t ↗



Bio Umsatz Detailhandel
26,3%: CHF 261 Mio. ↗

Umstellung wird nur in Absprache mit Abnehmern empfohlen.