

Rathgeb-Bio

CMS Sichtungsversuche 2017

Blumenkohl, Rathgeb BioProdukte AG, Unterstammheim

Kulturdaten

Sorten: CMS-frei: Caspar (RZ), Herslo (E40.W614), Charlot (Bj), Mardi (E40.W611E),

CMS: Freedom

Pflanzdatum: KW 22

Parzelle: Alten, Im Stieg oben

1. Bonitur A: 8.8.2017 (Monika Wiethaler)

Vor der Ernte	Sorte 1 Caspar	Sorte 2 Herslo	Sorte 3 Charlot	Sorte 4 Mardi	Sorte 5 Freedom
Pflanzengröße: 1 = sehr klein, 3 = klein, 5 = mittel, 7 = groß, 9 = sehr groß	4	9	7	9	8
Farbe (Gelb/Violett): 1 sehr gelb (violett), 3 gelb/violett), 5 = mittelgelb; 7 = cremeweiss, 9 = reinweiss	9	9	Nachtrag 16.8.: 9	9	8
Vorblüher: Anteil in %	-	-	-	-	-
Selbstdeckung: 1 = fehlend oder sehr gering, 3 = gering, 5 = mittel, 7 = stark, 9 = sehr stark	9	8	Nachtrag 16.8.: 8	8	7
Blattstellung: 3 = waagrecht, 5 = halbaufrecht, 7 = aufrecht	6	3	6	4	4
Durchwuchs: 1= sehr stark (>70%), 3 = stark (>50%), 5 = mittel (> 20 %), 7= gering (>10%), 9 = kein Durchwuchs	9	9	9	9	9

2. Fotos (Monika Wiethaler)

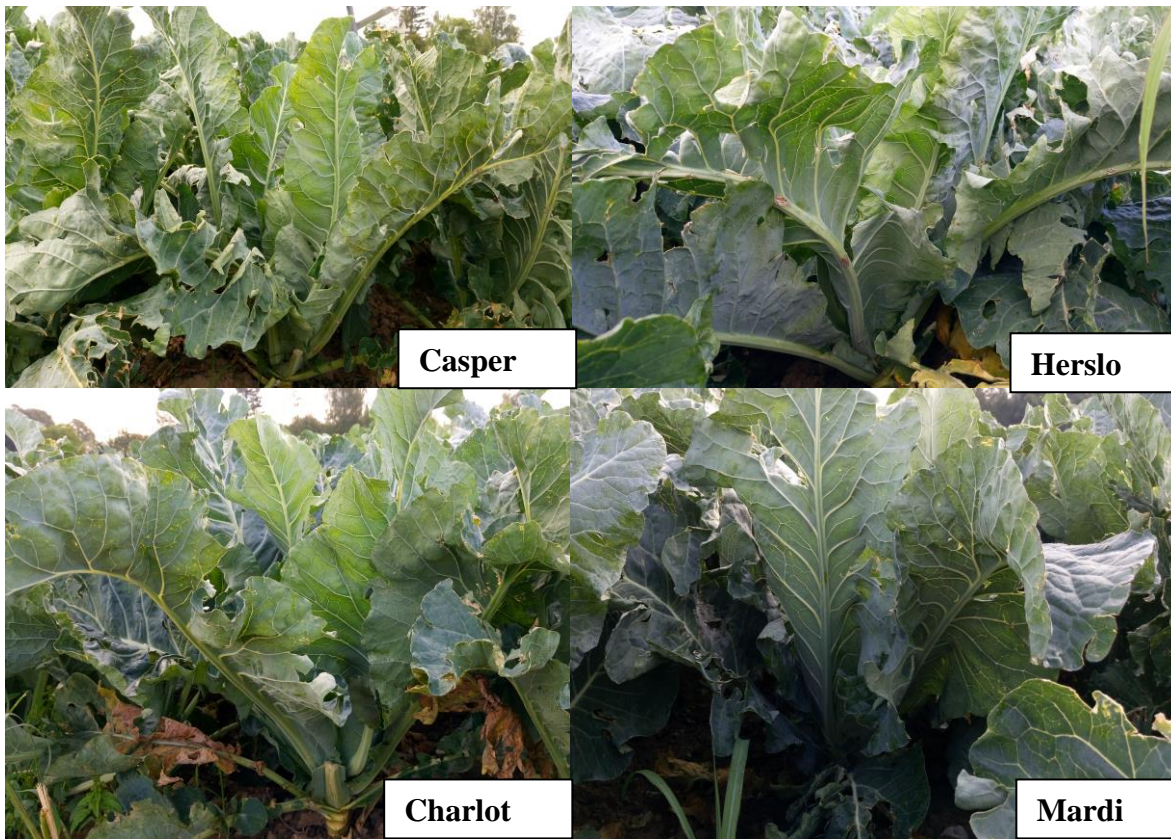


Abb. 1 - 4: Blattstellung zur Vorerntebonitur am 8.8.17

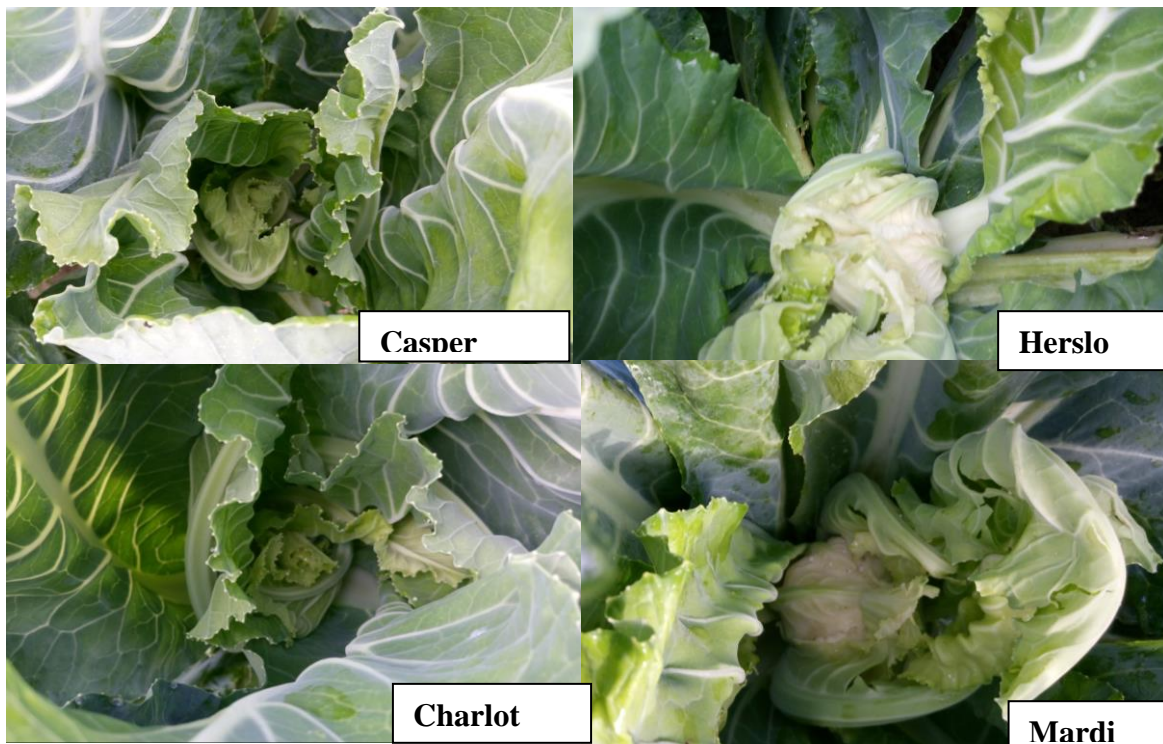


Abb. 5 – 8: Blütenentwicklung zur Vorerntebonitur am 8.8.17

Bonitur B: (Monika Wiethaler)

Während der Ernte	Sorte 1 Caspar	Sorte 2 Herslo	Sorte 3 Charlot	Sorte 4 Mardi	Sorte 5 Freedom
Aberntequote (marktfähig)	~85 %	~85 %	~85 %	90 %	85 %
Erntedauer (Beginn / Ende)					
1. Ernte	16.8.	16.8.	22.8.	9.8. (wenig)	9.8.
2. Ernte	22.8.	22.8.	~29.8.	16.8.	16.8.
3. Ernte	~29.8. (15 T.)	~29.8. (15 T.)	~5.9. (15 T.)	22.8. (14 T.)	22.8. (14 T.)
Entwicklungsdauer	79 T.	79 T.	85 T.	72 T. (aber noch wenig)	72 T.
Bonituren am (marktfähigen) Erntegut					
mittleres Stückgewicht					
von jeweils 5 Stück					
1. Ernte	580 g	422 g	482 g	620 g	560 g
2. Ernte					552 g
Farbe (Reinweiss -Gelb): 1 = sehr stark gelb, 9 = reinweiss	9	6	8	7	5
Violettverfärbung : 1 = sehr stark, 9 = reinweiss (nicht an marktfähigem Ernteprodukt bonitierbar)	9	9	9	9	7
Wölbung : 1 = sehr gering, 3 = gering, 5 = mittel, 7 = stark, 9 = sehr stark	7	7	8	9	9
Festigkeit : 1 = sehr locker, 3 = locker, 5 = mittel, 7 = fest, 9 = sehr fest	9	9	9	9	9
Wichtigste Gründe für Ausschuss	Kohlflye	Kohlflye	Kohlflye	Kohlflye	Kohlflye





Abb. 9-13: Versuchssorten 'Caspar', 'Herslo', 'Charlot', 'Mardi' und die Vergleichssorte 'Freedom'

3. Gesamtbeurteilung

'Caspar', 'Herslo' haben um eine Woche und 'Charlot' eine zwei Wochen längere Entwicklungszeit bis zur ersten Ernte, als Standardsorte 'Freedom'. 'Mardi' bringt bei erster Ernte nur wenig Marktertrag, zeigt aber hohes Stückgewicht. Damit benötigen die Versuchssorten eine längere Kulturdauer.

Erntezeitfenster der Sorten 'Caspar', 'Herslo' und 'Charlot' länger als drei Wochen, damit viel mehr Ernteaufwand und weniger Ertrag (Schäden etc.).

'Mardi' und 'Herslo' sind der Standardsorte 'Freedom' ebenbürtig.

Sorte 'Caspar' hat Köpfe mit sehr dicht anliegenden Blättern (Selbstdeckungsgrad).