

## Zellfusionsfreier Biogemüsebau:

### Sortenversuch Blumenkohl 2019: Agrico, Therwil

Versuchssorten	Bermeo F1 (Bejo), Sevilla F1 (Bejo), beide CMS frei
Referenzsorten	Freedom F1
Anzahl Sätze	1
Fläche	120m x 0.6m = je ca. 72 m <sup>2</sup> je eine Reihe pro Sorte
Aussaat	20.03.2019 (2 Wochen nach geplantem Saattermin)
Pflanzung	19.04.2019
Pflanzabstände	3-reihig; 45cm x 60cm = ca 3.7 Pfl./m <sup>2</sup>

Die Blumenkohlsorten wurden 2 Wochen zu spät gesät. Daher konnte die Frühzeitigkeit der beiden Sorten nicht beurteilt werden. Beide Testsorten gelten als besonders früh, wobei Bermeo noch etwas früher ist als Sevilla.

<b>Vor der Ernte: Bonitur vom 24.06.2019</b>	Freedom F1	Sevilla F1	Bermeo F1
Entwicklungszeit: 1=sehr schnell; 9=sehr langsam/sw.spät	4.5	1.5	2.25
Pflanzengrösse 1 = sehr klein 9 = sehr gross	8.75	5.25	4.5
Vorblüher in %	1.25	1.25	1.25
Selbstdeckung 1=fehlend oder sehr gering; 9=sehr stark	8	3.75	3.75
Blattstellung 3=waagrecht; 7=Aufrecht	6	5	5
Durchwuchs 1=sehr stark; 9= kein	9	9	9
Überreif (%)	10	37.5	30.75

<b>Ernte: Bonituren vom 28.6./02.07</b>	Freedom F1	Sevilla F1	Bermeo F1
Abernte: marktfähig in % von gepflanzter Anzahl	32	74	67
Erntebeginn -Ende: Beginn: Kalendertag Ende : Kalendertag	179 183	179 183	179 183
Erntedauer in Tagen	5	5	5
Stückgewicht in kg Bonitur 28.06. Bonitur 02.07.	553 448	537 275	494 401
Durchschnitt in g/Stück	498	372	442
hochgerechneter Ertrag in kg/a	50.5	69.7	69.3

Ernte: Bonituren vom 28.6./02.07	Freedom F1	Sevilla F1	Bermeo F1
Blumenfarbe: 1=sehr stark gelb; 9=reinweiss	6.75	5.5	5.75
Wölbung: 1=sehr gering; 9=sehr stark	8.5	6.5	7.25
Festigkeit: 1=sehr locker; 9=sehr stark gewölbt	9	8	8
Kulturdauer: Pflanzung bis Erntebeginn in Tagen	70	70	70

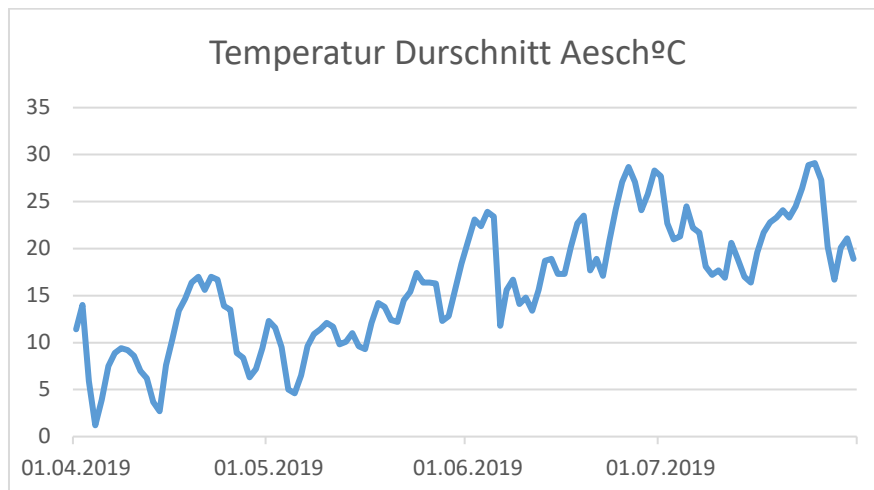
### Fazit

Alle drei Sorten wurden 2 Wochen später gesät als geplant, womit die Frühzeitigkeit der beiden Testsorten nicht beurteilt werden konnte. Die Sorten Bermeo und insbesondere Sevilla waren allerdings etwas früher erntereif als Freedom F1.

Im Vergleich zur CMS-Sorte schnitten die beiden Testsorten im Bezug auf Ertrag deutlich besser ab, wobei der Verlustanteil insgesamt sehr hoch war. Die hohe Ausfallrate dürfte mit den sehr hohen Temperaturen während der Erntephase zu erklären sein.

Die Selbstdeckung war bei Freedom deutlich besser als bei Bermeo und Sevilla, was sich auch etwas auf die Blumenfarbe ausgewirkt hat.

Insgesamt schneiden die CMS-freien Sorten gleich gut wenn nicht gar besser ab als die CMS-Sorte Freedom F1. Allerdings sind die Resultate mit Vorsicht zu interpretieren, da der Saatzeitpunkt nicht ideal und die Wetterbedingungen extrem waren.



## Abbildungen

Freedom F1



Sevilla F1



Bermeo F1



Freedom F1



Sevilla



Berneio

