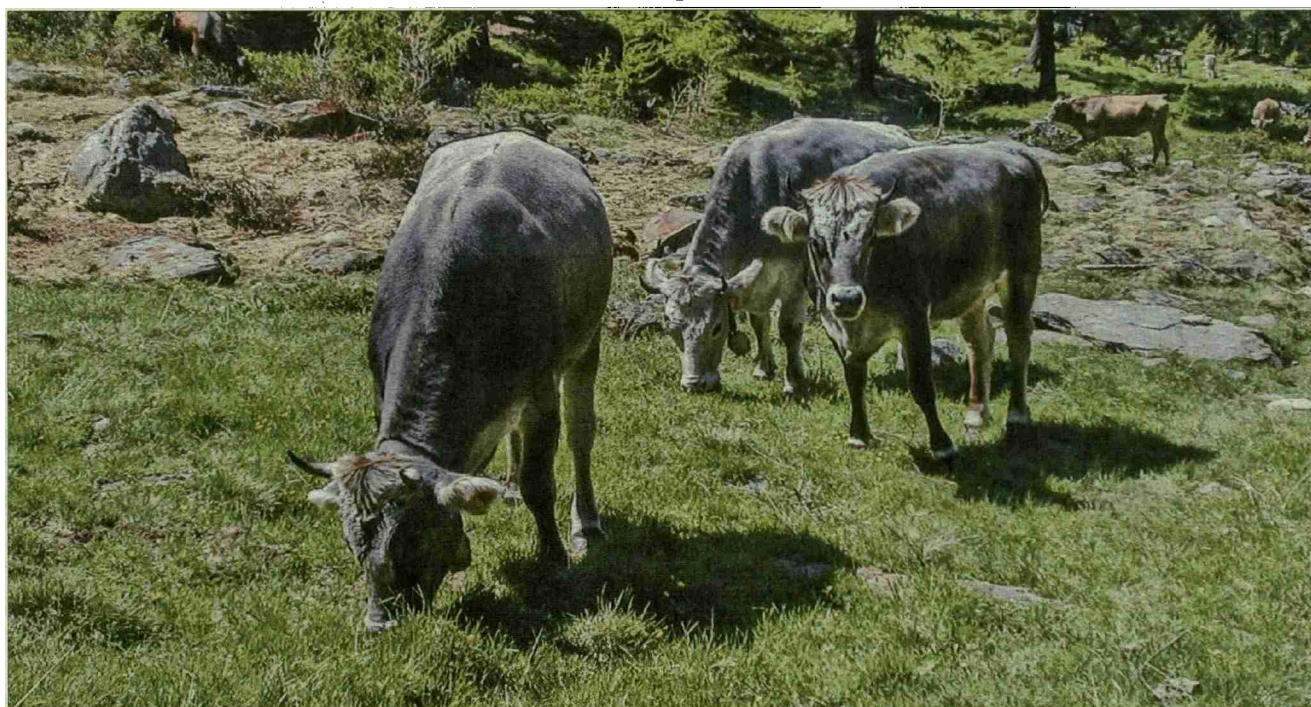




MILCHVIEH: Bei den funktionellen Merkmalen haben Zweinutzungsrasen unter Biobedingungen die Nase vorn Grauvieh hat die längste Nutzungsdauer



In einer Untersuchung des FiBL überzeugten gemolkene Grauviehkühe mit einer kurzen Zwischenkalbezeit. (Bild: zvg)

Bei der Milchleistung schneiden konventionelle Milchrassen wie das Braunvieh besser ab als Zweinutzungsrasen. Anders sieht es bei den Fruchtbarkeitsmerkmalen aus. Das zeigt das OrganicDairyHealth-Projekt.

SUSANNE MEIER

Die Anzahl Kühe mit abgeschlossener 1. Laktation hat bei der Rasse Original Braunvieh (OB) in den letzten Jahren stark zugenommen. Die Rasse Simmental weist ebenfalls einen positiven Trend auf, wenn auch weniger ausgeprägt. Da ist es kein Wunder, wenn sich auch

die Forschung mit der Eignung von Zweinutzungsrasen für Bio- und graslandbasierte Produktionssysteme beschäftigen.

Daten von Biokühen

Ein Beispiel dafür ist das OrganicDairyHealth-Projekt, an dem auch das Forschungsinstitut für biologischen Landbau (FiBL) teilgenommen hat. Im Zeitraum von Juli 2011 bis Juni 2014 wurden die Herdebuchdaten aller Biokühe ausgewertet – und zwar die Produktionsmerkmale Milchmenge, Milchhaltsstoffe und Lebensleistung und die funktionellen Merkmale Zellzahl, Fruchtbarkeitsmerkmale, Persistenz, Behandlungsdaten, das Ketoserisiko und die Nutzungsdauer. Als Ef-

fekte wurden neben der Rasse auch die Laktationsnummer, die Alpung, die Produktionszone und die Kalbesaison berücksichtigt.

In der Schweiz flossen die Rassen Grauvieh (AL) und OB als Zweinutzungsrasen und das Braunvieh (BV) als Milchrasse in die Untersuchung ein. Biokühe wurden vor dem Hintergrund gewählt, dass sie mehr Raufutter und einen geringeren Anteil Kraftfutter in der Ration haben. Zudem sind auf Biobetrieben die Einschränkungen beim Medikamenteneinsatz strenger als auf ÖLN-Betrieben.

Lebensleistung 26 844 kg

Bei der Milchleistung lag das

Schweizer Bauer

Schweizer Bauer
3001 Bern
031/ 330 95 33
<https://www.schweizerbauer.ch/>

Medienart: Print
Medientyp: Fachpresse
Auflage: 30'195
Erscheinungsweise: 2x wöchentlich



Seite: 31
Fläche: 48'758 mm²

Auftrag: 1008268
Themen-Nr.: 541.003

Referenz: 68928197
Ausschnitt Seite: 2/2

BV mit 6132kg vor dem OB mit 5503kg und dem AL mit 4541kg. Auch bei der Lebensleistung lag das BV mit 26 844kg vor den Zweinutzungsrasen OB mit 22 867 und AL mit 20 742kg. Anders präsentierte sich die Ergebnisse bei den Merkmalen, die nicht direkt mit der absoluten Leistung zusammenhängen. Hier schnitten die Zweinutzungsrasen in der Schweiz durchgehend besser ab (siehe Tabelle).

| ORGANIC DAIRY HEALTH | |
|---|--------------|
| Merkmal | AL ↔ OB ↔ BV |
| Milch kg | BV > OB > AL |
| Milchfett % | BV > OB > AL |
| Milcheiweiss % | AL = BV > OB |
| Lebensleistung (kg) | BV > OB = AL |
| Persistenz % | OB > BV > AL |
| Serviceperiode | OB ≤ AL ≤ BV |
| Zwischenkalbezeit | AL ≤ OB ≤ BV |
| Anz. Besamungen | OB ≤ AL ≤ BV |
| Proben < 100 000 ZZ | OB ≤ AL ≤ BV |
| Ketoseindikator | AL = OB < BV |
| Nutzungsdauer | AL > OB = BV |
| AL Grauvieh; OB Original Braunvieh; BV Braunvieh | |
| Quelle: FiBL | |