



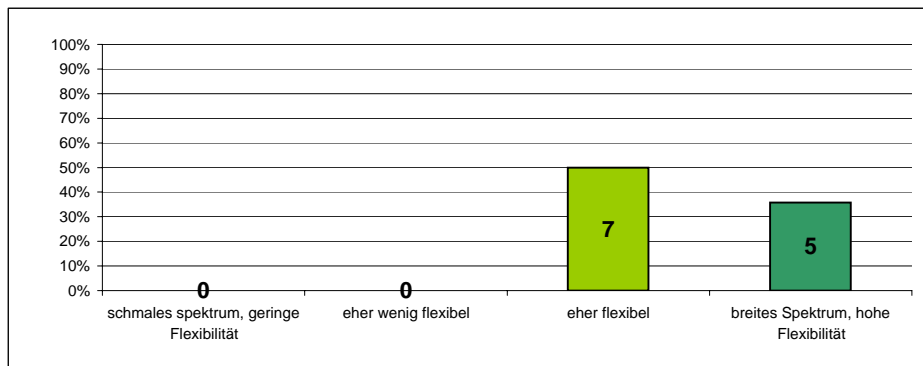
Betriebsbericht Kuh- und Betriebstyp

Betrieb: Martin Dumelin
Datum: 23.08.2006
Allgemeine Angaben:
 ha LN (ohne Spezialkulturen): 34.5 + 6
 Anzahl GVE Milchvieh mit Aufzucht: 52

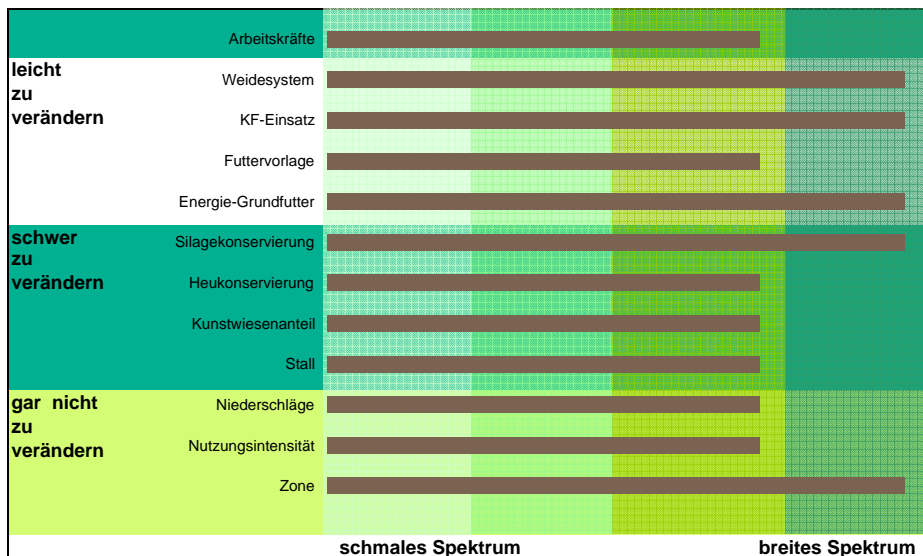
BETRIEBSANALYSE

Gesamtpunktzahl Betrieb: 41 von 48 entspricht: **85%**

Auswertung summarisch: (geringes bis hohes Spektrum der Möglichkeiten des Betriebes)
 Nach Anteil der möglichen Punkte:



Betriebsanalyse



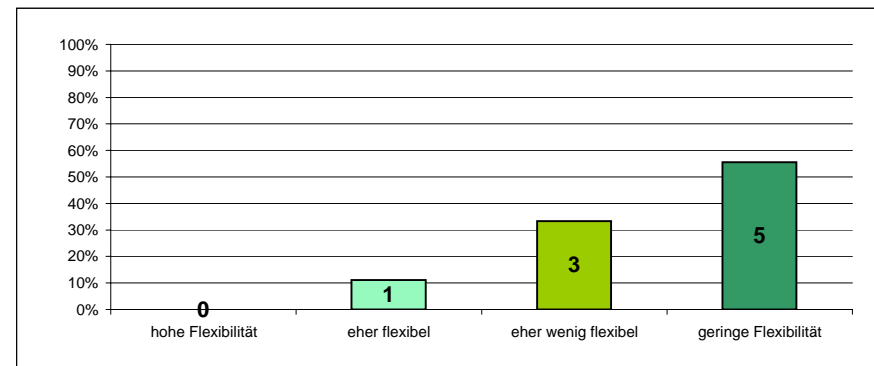
Allgemeine Angaben

Rasse: HF
Anzahl Milchkühe: 50
Ø-Anzahl Laktationen der Milchkühe: 4
Remontierung / Zukauf weiblicher Tiere: 20%
behornte Tiere: 0%
Natursprung oder KB? 10%NS
Saisonale Abkalbung? nein
Milchproben mit Zellzahl < 150'000 in den letzten 6 oder 12 Monaten: 71%

HERDENANALYSE

Gesamtpunktzahl Herde: 31 von 36 entspricht: **86%**

Auswertung summarisch (gut anpassungsfähig / flexibel bis wenig anpassungsfähig / unflexibel)
 Nach Anteil der möglichen Punkte:



Herdenanalyse

